

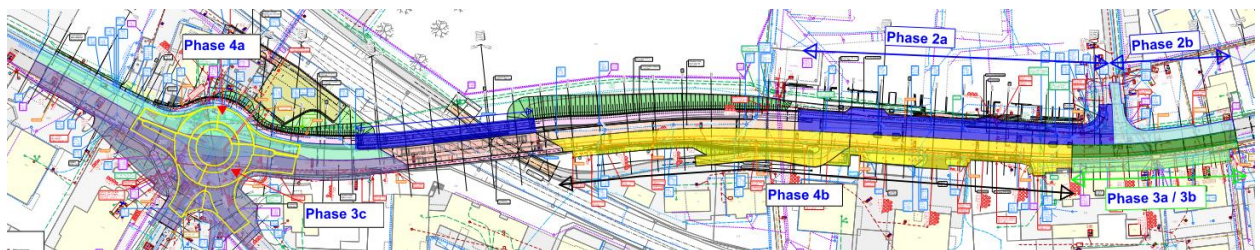
An alle Anwohner und Gewerbebetreibenden im Einzugsgebiet der Baustelle Hirschenbrücke

Zürich, im April 26

Sehr geehrte Damen und Herren

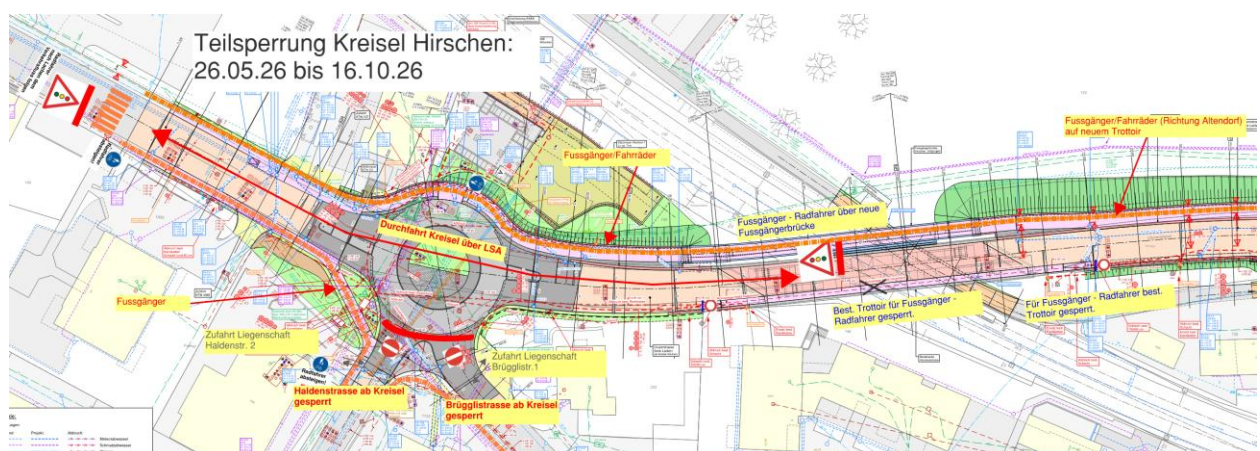
Mit diesem Schreiben möchten wir Sie über den Stand des Bauprojektes sowie über den bevorstehenden Bau des Kreisels Hirschen informieren.

Die Strassenbauarbeiten an der Churerstrasse (Seite See) sind im halbseitigen Verkehrsregime bis auf den Deckbelag weitgehend abgeschlossen. Als nächster Schritt folgen die Arbeiten im Bereich des Kreisels. Ab Oktober werden anschliessend die bergseitigen Strassenbauarbeiten an der Churerstrasse aufgenommen. Dadurch ist sichergestellt, dass der Betonbelag im Kreisel unter optimalen Temperaturverhältnissen in den Monaten August und September erstellt werden kann.



Um die Werkleitungsarbeiten sowie den Betonbelag des Kreisels effizient erstellen zu können, wird eine Teilspernung im Bereich des Kreisels eingerichtet.

Der Durchgangsverkehr auf der Churerstrasse wird während dieser Zeit mittels Lichtsignalanlage geregelt und bleibt weiterhin gewährleistet. Die Brüggl- und Haldenstrasse sind während den Bauarbeiten ausschliesslich von der Seite Lachen bis zur Baustelle befahrbar und enden dort als Sackgasse. Eine Zu- oder Wegfahrt über den Kreisel ist während der Teilspernung nicht möglich.

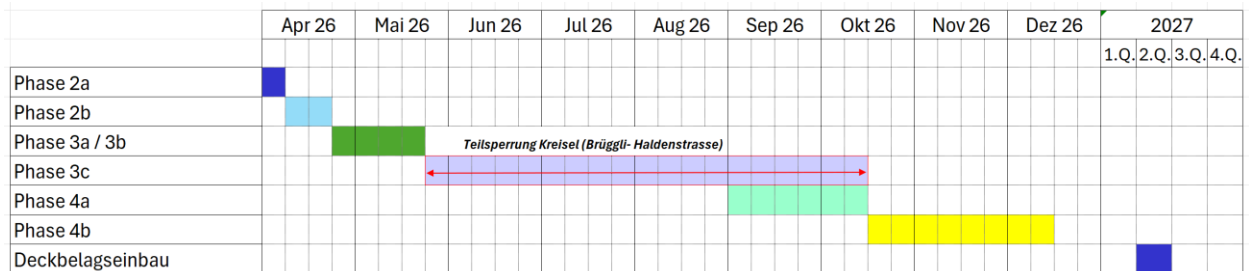


Die Fuss- und Veloverkehrsführung rund um die Baustelle sind signalisiert. Bei der Hirschenbrücke erfolgt die Fussgängerführung über die neue Fussgängerbrücke.

Das beiliegende Umleitungskonzept zeigt Ihnen die entsprechenden Zufahrtsrouten für PKW und LKW zu den betroffenen Liegenschaften und Gewerbebetrieben.

Die bergeseitigen Strassenbauarbeiten, Bauphase 4b, welche ab Mitte Oktober beginnen, umfassen die Erstellung der Stützmauer Bahnweg sowie die Strassenbauarbeiten in diesem Abschnitt. Die Arbeiten werden bis Ende 2026 – mit Ausnahme des Deckbelags – abgeschlossen sein.

Im 2. Quartal 2027 werden die Deckbelagsarbeiten über den gesamten Streckenabschnitt ausgeführt.



Da die Bauarbeiten stark von den Witterungsbedingungen abhängig sind, kann es zu terminlichen Anpassungen und Verschiebungen im vorliegenden Bauprogramm kommen.

Wir danken Ihnen für Ihr Verständnis und Ihre Geduld während der Bauzeit.

Freundliche Grüsse

Tiefbauamt SZ

Verkehrsumleitungskonzept Hirschenbrücke während Teilspernung Kreisel vom 26.05.26 bis 16.10.26

