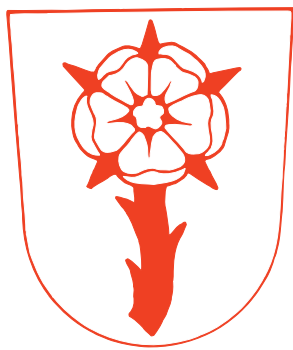


**2005**



# **Gemeinde Altendorf**

**Rechnung**

---

**Berichte und Anträge**

**Gemeindeversammlung:  
Freitag, 28. April 2006,  
20.30 Uhr im Vereinssaal,  
Dorfzentrum, Eingang Süd**

---

# Inhaltsverzeichnis

	Seite
Einladung Gemeindeversammlung / Traktandenliste	1
Bericht zur Verwaltungsrechnung 2005	2
Übersicht Gesamtrechnung	3
Zusammenzug der Laufenden Rechnung	4
Artengliederung der Laufenden Rechnung	5
Details der Laufenden Rechnung	9
Zusammenzug der Investitionsrechnung	29
Artengliederung der Investitionsrechnung	30
Details der Investitionsrechnung	32
Bestandesrechnung	34
Abrechnung Sanierung Breitenhof	40
Anträge zu den Traktanden, die nicht der Urnenabstimmung unterliegen	41
Antrag zum Traktandum, das der Urnenabstimmung unterliegt	45

Der Gemeinderat Altendorf lädt Sie freundlich ein zur

# Gemeindeversammlung

am Freitag, 28. April 2006, um 20.30 Uhr  
im Vereinssaal, Dorfzentrum, Eingang Süd  
und hofft auf zahlreiche Teilnahme der Mitbürgerinnen und Mitbürger.

## Traktanden:

### Anträge zu den Traktanden, die nicht der Urnenabstimmung unterliegen

1. Genehmigung von Nachkrediten zulasten der Rechnung 2005  
Antrag des Gemeinderates und der Rechnungsprüfungskommission
2. Genehmigung der Gemeinderechnung 2005  
Antrag der Rechnungsprüfungskommission
3. Beschlussfassung über die Erteilung des Gemeindebürgerrechtes an den mazedonischen Staatsangehörigen Kamber Jasari und seine Ehefrau Remzije Jasari-Zulfijevik, Haldenstrasse 2, Altendorf  
Antrag des Gemeinderates
4. Beschlussfassung über die Erteilung des Gemeindebürgerrechtes an den serbisch-montenegrinischen Staatsangehörigen Alji Bajrami, seine Ehefrau Farije Bajrami-Ajdini und die minderjährigen Kinder Ermira und Edon, Etzelstrasse 16, Altendorf  
Antrag des Gemeinderates
5. Beschlussfassung über die Erteilung des Gemeindebürgerrechtes an den serbisch-montenegrinischen Staatsangehörigen Enis Bajrami, Etzelstrasse 16, Altendorf  
Antrag des Gemeinderates

### Antrag zum Traktandum, das der Urnenabstimmung unterliegt

6. Beschlussfassung über die Krediterteilung für die Erweiterung der Schulanlage  
Antrag des Gemeinderates und der Rechnungsprüfungskommission

Die Rechnung 2005 sowie die Botschaft zu den weiteren Traktanden werden an alle Haushaltungen verteilt. Zusätzliche Exemplare können am Schalter der Gemeindekanzlei bezogen werden.

Die Urnenabstimmung zum Sachgeschäft findet am 21. Mai 2006 und im Rahmen der gesetzlichen Bestimmungen an den Vortagen statt.

Die Stimmberechtigten werden zur Teilnahme an der Gemeindeversammlung freundlich eingeladen.

Altendorf, 20. März 2006

Für den Gemeinderat Altendorf

Der Gemeindepräsident: **Albert Steinegger**  
Der Gemeindeschreiber: **Hans Bissig**

# Bericht zur Verwaltungsrechnung 2005

Sehr geehrte Mitbürgerinnen und Mitbürger

Gemeinderat und Rechnungsprüfungskommission können Ihnen für das Jahr 2005 wiederum einen sehr erfreulichen Rechnungsabschluss präsentieren. Dieser weist statt des budgetierten Ertragsüberschusses von Fr. 27 750.00 einen Ertragsüberschuss von Fr. 3 577 720.93 auf. Dank guter Budgetdisziplin und Minderausgaben in fast allen Bereichen sowie Mehreinnahmen bei den Steuern (Grundstückgewinnsteuern, Handänderungssteuern und Steuern der Vorjahre) kann dieses ausserordentliche Ergebnis verbucht werden.

## Spezialfinanzierungen

Erfreulicherweise schlossen wiederum alle Spezialfinanzierungen besser als budgetiert ab. Eine als Nachkredit zu bewilligende zusätzliche Abschreibung von Fr. 50 000.00 und eine höhere Einlage in die Reserven sind beim Wasserwerk als Ergebnis ausgewiesen. Auch bei der Abwasserbeseitigung, Abfallbeseitigung und Schadenwehr sind die Einlagen in die Spezialfinanzierungsreserve höher als geplant.

## Investitionsrechnung

Der Voranschlag 2005 der Investitionsrechnung rechnete bei Ausgaben von Fr. 2 316 000.00 und Einnahmen von Fr. 1 196 000.00 mit einer Netto-Investition von Fr. 1 120 000.00. Effektiv wurden brutto Fr. 2 196 880.00 investiert, denen Fr. 2 081 406.05 Einnahmen gegenüberstehen, was Netto-Investitionen von Fr. 115 473.95 ergibt. Das Plus bei den Einnahmen ist auf höhere Erschliessungsbeiträge/Anschlussgebühren in den Bereichen Wasser und Abwasser zurückzuführen.

## Nachkredit für zusätzliche Abschreibungen

Der Ertragsüberschuss ist gemäss Finanzhaushaltsgesetz dem Eigenkapital zuzuweisen. Die Eingangsbilanz per 1. Januar 2005 zeigt ein Eigenkapital von Fr. 3 237 106.50. Gemäss aktuellem Finanzplan entstehen in der Planperiode 2006–2009 Aufwandüberschüsse von rund Fr. 610 000.00, die durch das Eigenkapital abgedeckt werden müssen. Es verbleibt eine Eigenkapitalreserve von rund 2,6 Mio. Franken, was der Gemeinderat als genügend erachtet.

Im Bereich Bildung und Strassen sind in den nächsten Jahren grössere Investitionen geplant. Das Rechnungsergebnis erlaubt es, den Bildungs- und Strassenbereich im Hinblick auf die kommenden Belastungen mit zusätzlichen Abschreibungen von Fr. 2 000 000.00 bzw. Fr. 1 000 000.00 bereits heute zu entlasten.

Die restlichen Fr. 577 720.93 werden zum Eigenkapital gelegt. Durch die zusätzlichen Abschreibungen wird die Gemeinderrechnung in den Folgejahren durch Minderausgaben beim Abschreibungsaufwand entlastet. Auch ist eine nachhaltige Entwicklung bei den Einnahmen abzusehen. Steuerreduktionen werden daher bei der Budgetierung im nächsten Herbst sicher wieder ein Thema sein.

## Rechnungsergebnis/ Eigenkapital

Das Rechnungsergebnis und das Eigenkapital zeigen danach folgendes Bild:

	<i>Rechnungsergebnis</i>	<i>Eigenkapital</i>
Eigenkapital per 1.1.2005		Fr. 3 237 106.50
Ertragsüberschuss 2005 vor zusätzlichen Abschreibungen	Fr. 3 577 720.93	<u>Fr. 3 577 720.93</u>
		Fr. 6 814 827.43
Zusätzliche Abschreibungen gemäss Nachkrediten	Fr. 3 000 000.00	<u>Fr. 3 000 000.00</u>
<b>Eigenkapital am 31.12.2005</b>		<b>Fr. 3 814 827.43</b>
<b>Ertragsüberschuss 2005 nach zusätzlicher Abschreibung</b>	<b>Fr. 577 720.93</b>	

## Fazit und Ausblick

Für das Jahr 2005 wird den Bürgern von Altendorf wiederum ein positiver Abschluss zur Genehmigung vorgelegt. Dieses Ergebnis ist zu einem beträchtlichen Teil auf ausserordentliche Steuereinnahmen zurückzuführen. Es zeichnet sich ab, dass sich die Steuereinnahmen auch nachhaltig positiv entwickeln werden. Einer erneuten Steuersenkung für das Jahr 2007 sehen wir aus heutiger Sicht positiv entgegen.

Altendorf, 20. März 2006

**Gemeindekassieramt Altendorf**

Margrith Keller-Bürgi, Säckelmeisterin  
Walter Gnos, Gemeindekassier

# Übersicht Gesamtrechnung

	Rechnung 2005		Voranschlag 2005		Rechnung 2004	
	Soll	Haben	Soll	Haben	Soll	Haben
<b>Laufende Rechnung</b>						
Total Aufwand	16 899 548.67		16 787 450		16 205 259.10	
Total Ertrag		20 477 269.60		16 815 200		19 112 624.99
<b>Ertragsüberschuss</b>	<b>3 577 720.93</b>		<b>27 750</b>		<b>2 907 365.89</b>	
Aufwand	16 899 548.67		16 787 450		16 205 259.10	
Ertrag		20 477 269.60		16 815 200		19 112 624.99
Zusätzliche Abschreibungen gemäss Nachkrediten aus Ertragsüberschuss	3 000 000.00				2 500 000.00	
Total Aufwand nach zusätzlichen Abschreibungen	19 899 548.67		16 787 450		18 705 259.10	
Total Ertrag nach zusätzlichen Abschreibungen		20 477 269.60		16 815 200		19 112 624.99
<b>Ertragsüberschuss</b>	<b>577 720.93</b>		<b>27 750</b>		<b>407 365.89</b>	
<b>Investitionsrechnung</b>						
Total Ausgaben	2 196 880.00		2 316 000		2 029 374.40	
Total Einnahmen		2 081 406.05		1 196 000		2 221 228.55
<b>Netto-Investitionen</b>	<b>115 473.95</b>			<b>1 120 000</b>		
<b>Netto-Investitionsabnahme</b>					<b>191 854.15</b>	
<b>Finanzierung</b>						
Netto-Investitionen	115 473.95		1 120 000			191 854.15
Netto-Investitionsabnahme						895 900.00
Abschreibungen Verwaltungsvermögen		759 805.00		930 900		2 506 566.35
Zusätzliche Abschreibungen		3 100 000.00				157 930.39
Einlagen in Spezialfinanzierungen		207 239.74		61 600		
Entnahmen aus Spezialfinanzierungen	316.35		3 700		3 408 25	
Ertragsüberschuss Laufende Rechnung		577 720.93		27 750		407 365.89
<b>Finanzierungsfehlbetrag</b>				<b>103 450</b>		
<b>Finanzierungsüberschuss</b>	<b>4 528 975.37</b>				<b>4 156 208.53</b>	
<b>Selbstfinanzierungsgrad</b>						
	<b>4 022.08%</b>		<b>90.76%</b>		<b>-2 066.34%</b>	
$\frac{\text{Selbstfinanzierung} \times 100}{\text{Netto-Investitionen}}$						

## Zusammenzug der Laufenden Rechnung

	Rechnung 2005		Voranschlag 2005		Rechnung 2004	
	Aufwand	Ertrag	Aufwand	Ertrag	Aufwand	Ertrag
<b>Total Laufende Rechnung</b>	<b>19 899 548.67</b>	<b>20 477 269.60</b>	<b>16 787 450</b>	<b>16 815 200</b>	<b>18 705 259.10</b>	<b>19 112 624.99</b>
<b>Netto-Ertrag</b>	<b>577 720.93</b>		<b>27 750</b>		<b>407 365.89</b>	
<b>0 Allgemeine Verwaltung</b>	2 282 513.89	793 969.80	2 238 600	799 100	2 018 284.18	939 581.35
Netto-Aufwand		1 488 544.09		1 439 500		1 078 702.83
<b>1 Öffentliche Sicherheit</b>	640 815.20	470 918.20	572 950	375 100	590 016.70	443 151.50
Netto-Aufwand		169 897.00		197 850		146 865.20
<b>2 Bildung</b>	7 811 548.00	715 315.50	5 892 500	656 050	7 304 767.34	725 842.40
Netto-Aufwand		7 096 232.50		5 236 450		6 578 924.94
<b>3 Kultur und Freizeit</b>	326 840.30	50 970.20	346 850	46 700	346 963.32	77 508.80
Netto-Aufwand		275 870.10		300 150		269 454.52
<b>4 Gesundheit</b>	56 766.50		58 100		62 085.55	
Netto-Aufwand		56 766.50		58 100		62 085.55
<b>5 Soziale Wohlfahrt</b>	3 204 968.05	899 438.25	3 109 300	762 500	3 136 944.65	858 400.28
Netto-Aufwand		2 305 529.80		2 346 800		2 278 544.37
<b>6 Verkehr</b>	2 344 530.20	320 524.30	1 337 450	324 800	2 223 268.90	252 324.75
Netto-Aufwand		2 024 005.90		1 012 650		1 970 944.15
<b>7 Umwelt, Raumordnung</b>	1 626 283.39	1 292 363.39	1 650 750	1 236 700	1 542 028.70	1 204 654.25
Netto-Aufwand		333 920.00		414 050		337 374.45
<b>8 Volkswirtschaft</b>	19 735.50	33 848.10	25 700	36 250	22 249.70	81 419.70
Netto-Ertrag	14 112.60		10 550		59 170.00	
<b>9 Finanzen und Steuern</b>	1 585 547.64	15 899 921.86	1 555 250	12 578 000	1 458 650.06	14 529 741.96
Netto-Ertrag	14 314 374.22		11 022 750		13 071 091.90	

# Artengliederung der Laufenden Rechnung

	Rechnung 2005		Voranschlag 2005		Rechnung 2004	
	Aufwand	Ertrag	Aufwand	Ertrag	Aufwand	Ertrag
<b>3 Aufwand</b>	<b>19 899 548.67</b>		<b>16 787 450</b>		<b>18 705 259.10</b>	
<b>30 Personalaufwand</b>	<b>6 275 108.82</b>		<b>6 334 850</b>		<b>6 088 857.88</b>	
300 Behörden, Kommissionen	138 691.25		157 650		144 861.70	
301 Löhne des Verwaltungs- und Betriebspersonals	2 027 911.75		2 087 300		2 000 961.35	
302 Löhne der Lehrkräfte	3 100 562.90		3 068 100		3 007 467.55	
303 Sozialversicherungsbeiträge	391 360.22		397 550		381 325.18	
304 Personalversicherungsbeiträge	449 945.50		458 550		415 158.85	
305 Unfall- und Krankenversicherungsbeiträge	96 736.65		96 600		87 531.10	
308 Entschädigungen für temporäre Arbeitskräfte	30 671.00		25 000		21 465.50	
309 Übriger Personalaufwand	39 229.55		44 100		30 086.65	
<b>31 Sachaufwand</b>	<b>2 971 422.24</b>		<b>2 968 600</b>		<b>2 826 032.72</b>	
310 Büro- und Schulmaterialien, Drucksachen	198 847.15		196 850		191 661.65	
311 Mobilien, Maschinen, Fahrzeuge	218 622.00		212 900		139 770.84	
312 Wasser, Energie, Heizmaterial	179 526.10		191 200		165 219.40	
313 Verbrauchsmaterialien	127 457.45		154 700		111 456.80	
314 Dienstleistungen Dritter für den baulichen Unterhalt	780 556.35		719 750		702 581.55	
315 Dienstleistungen Dritter für den übrigen Unterhalt	140 615.77		155 500		128 678.55	
316 Mieten, Pachten und Benützungskosten	386 060.85		414 900		391 376.35	
317 Spesenentschädigungen	47 224.80		48 700		37 900.25	
318 Dienstleistungen und Honorare	857 098.55		835 250		927 552.88	
319 Übriger Sachaufwand	35 413.22		38 850		29 834.45	
<b>32 Passivzinsen</b>	<b>718 010.00</b>		<b>825 800</b>		<b>830 048.60</b>	
320 Laufende Verpflichtungen	3 542.10		5 000		10 051.40	
321 Kurzfristige Schulden	50 198.95		45 000		74 283.10	
322 Mittel- und langfristige Schulden	539 654.40		625 000		557 711.85	
323 Sonderrechnungen	6 356.60		6 800		6 418.30	
329 Übrige Zinsen	118 257.95		144 000		181 583.95	
<b>33 Abschreibungen</b>	<b>3 999 141.97</b>		<b>1 060 900</b>		<b>3 465 476.81</b>	
330 Finanzvermögen	139 336.97		130 000		63 010.46	
331 Verwaltungsvermögen, ordentliche Abschreibungen	759 805.00		930 900		895 900.00	
332 Verwaltungsvermögen, zusätzliche Abschreibungen	3 100 000.00				2 506 566.35	
<b>34 Anteil und Beiträge ohne Zweckbindung</b>	<b>55 800.00</b>		<b>55 800</b>			
342 Finanzausgleich	55 800.00		55 800			
<b>35 Entschädigungen an Gemeinwesen</b>	<b>169 668.10</b>		<b>172 150</b>		<b>164 054.25</b>	
351 Kanton	4 406.35		4 000		5 011.15	
352 Gemeinden, Bezirke und Zweckverbände	165 261.75		168 150		159 043.10	

	Rechnung 2005		Voranschlag 2005		Rechnung 2004	
	Aufwand	Ertrag	Aufwand	Ertrag	Aufwand	Ertrag
<b>36 Eigene Beiträge</b>	<b>3 905 719.00</b>		<b>3 741 150</b>		<b>3 752 707.95</b>	
360 Bund	4 588.00		5 000		4 588.00	
361 Kanton	1 840 889.20		1 733 000		1 669 758.80	
362 Gemeinden, Bezirke und Zweckverbände	320 456.45		329 000		315 789.50	
365 Private Institutionen	418 804.25		435 650		416 843.10	
366 Private Haushalte	1 320 981.10		1 238 500		1 335 728.55	
367 Ausland					10 000.00	
<b>38 Einlagen in Spezialfinanzierungen</b>	<b>207 239.74</b>		<b>61 600</b>		<b>157 930.39</b>	
380 Einlagen in Spezialfinanzierungen	207 239.74		61 600		157 930.39	
<b>39 Interne Verrechnungen</b>	<b>1 597 438.80</b>		<b>1 566 600</b>		<b>1 420 150.50</b>	
393 Anteil Kapitalzinsen	911 219.00		850 800		840 347.00	
398 Pauschalverrechnungen	686 219.80		715 800		579 803.50	



	Rechnung 2005		Voranschlag 2005		Rechnung 2004	
	Aufwand	Ertrag	Aufwand	Ertrag	Aufwand	Ertrag
<b>4 Ertrag</b>		<b>20 477 269.60</b>		<b>16 815 200</b>		<b>19 112 624.99</b>
<b>40 Steuern</b>		<b>14 076 384.90</b>		<b>11 183 000</b>		<b>12 717 844.30</b>
400 Einkommens- und Vermögenssteuern		11 059 373.60		9 190 000		9 839 572.80
401 Ertrags- und Kapitalsteuern		1 947 196.05		1 620 000		2 016 058.30
404 Handänderungssteuern		1 044 183.40		350 000		837 607.55
406 Hundesteuern		25 631.85		23 000		24 605.65
<b>41 Regalien und Konzessionen</b>		<b>16 049.50</b>		<b>11 500</b>		<b>17 054.10</b>
410 Konzessionen		16 049.50		11 500		17 054.10
<b>42 Vermögenserträge</b>		<b>513 840.71</b>		<b>521 350</b>		<b>520 238.61</b>
420 Banken		7 148.56		10 000		16 991.06
421 Guthaben		37 139.15		44 250		53 404.55
422 Anlagen des Finanzvermögens		30 400.00		30 000		30 400.00
423 Liegenschaftserträge Finanzvermögen		386 506.00		384 600		366 406.00
427 Liegenschaftserträge Verwaltungsvermögen		52 647.00		52 500		53 037.00
<b>43 Entgelte</b>		<b>2 757 833.79</b>		<b>2 455 900</b>		<b>2 909 442.35</b>
430 Ersatzabgaben		351 555.10		300 000		335 899.05
431 Gebühren für Amtshandlungen		290 050.75		301 500		468 692.70
434 Andere Benützungsgebühren, Dienstleistungen		1 148 553.39		1 109 500		1 089 927.05
435 Verkäufe		56 989.40		72 250		130 033.15
436 Rückerstattungen		910 685.15		672 350		884 890.40
439 Übrige Entgelte				300		
<b>44 Anteile und Beiträge ohne Zweckbindung</b>		<b>641 879.30</b>		<b>199 100</b>		<b>658 099.45</b>
441 Anteile an Kantonseinnahmen		641 879.30		199 100		658 099.45
<b>45 Rückerstattungen von Gemeinwesen</b>		<b>237 472.25</b>		<b>255 000</b>		<b>260 891.03</b>
450 Bund		111 197.15		150 000		152 828.78
451 Kanton		45 487.70		34 000		31 617.35
452 Gemeinden, Bezirke und Zweckverbände		80 787.40		71 000		76 444.90

	Rechnung 2005		Voranschlag 2005		Rechnung 2004	
	Aufwand	Ertrag	Aufwand	Ertrag	Aufwand	Ertrag
<b>46 Beiträge für eigene Rechnung</b>		<b>636 054.00</b>		<b>619 050</b>		<b>605 496.40</b>
461 Kanton		623 233.00		609 550		600 300.65
462 Gemeinden, Bezirke und Zweckverbände		592.00				695.75
469 Übrige Beiträge		12 229.00		9 500		4 500.00
<b>48 Entnahmen aus Spezialfinanzierungen</b>		<b>316.35</b>		<b>3 700</b>		<b>3 408.25</b>
480 Entnahmen aus Spezialfinanzierungen		316.35		3 700		3 408.25
<b>49 Interne Verrechnungen</b>		<b>1 597 438.80</b>		<b>1 566 600</b>		<b>1 420 150.50</b>
493 Aufteilung Kapitalzinsen		911 219.00		850 800		840 347.00
498 Pauschalverrechnungen		686 219.80		715 800		579 803.50

# Details der Laufenden Rechnung

	Rechnung 2005		Voranschlag 2005		Rechnung 2004	
	Aufwand	Ertrag	Aufwand	Ertrag	Aufwand	Ertrag
<b>0 Allgemeine Verwaltung</b>	<b>2 282 513.89</b>	<b>793 969.80</b>	<b>2 238 600</b>	<b>799 100</b>	<b>2 018 284.18</b>	<b>939 581.35</b>
<b>011 Legislative/ Gemeindeversammlung</b>	<b>29 096.15</b>		<b>40 800</b>		<b>31 486.85</b>	
300.00 Entschädigungen, Tag- und Sitzungsgelder RPK und Wahlbüro	8 730.00		12 000		11 209.00	
303.00 Arbeitgeberbeitrag AHV, IV, EO, ALV, FAK	170.95		250			
305.00 Arbeitgeberbeitrag Kranken- und Unfallversicherung	33.00		50			
310.00 Drucksachen, Inserate	18 971.70		27 000		20 277.85	
311.00 Anschaffung Mobilien			500			
317.00 Spesenentschädigungen	90.50		500			
319.00 Übriger Sachaufwand	1 100.00		500			
<b>012 Exekutive/ Gemeindebehörde</b>	<b>67 362.25</b>		<b>68 850</b>		<b>67 116.75</b>	
300.00 Entschädigungen, Tag- und Sitzungsgelder Gemeinderat und Kommissionen	36 901.75		41 000		38 392.85	
303.00 Arbeitgeberbeitrag AHV, IV, EO, ALV, FAK	3 198.05		4 500		3 263.30	
305.00 Arbeitgeberbeitrag Kranken- und Unfallversicherung	838.00		850		809.00	
317.00 Spesenentschädigungen	1 574.05		1 000		1 768.50	
318.00 Ehrengaben und Repräsentationsspesen <sup>1</sup>	23 629.10		17 000		20 422.50	
318.10 PF-Aktivitäten, Informationswesen	460.30		4 000		1 745.60	
319.00 Übriger Sachaufwand	761.00		500		715.00	
<b>020 Gemeindeverwaltung</b>	<b>1 549 377.49</b>	<b>613 394.15</b>	<b>1 548 900</b>	<b>609 500</b>	<b>1 471 966.23</b>	<b>584 458.10</b>
301.00 Besoldung Personal	934 415.15		933 700		912 832.55	
303.00 Arbeitgeberbeitrag AHV, IV, EO, ALV, FAK	69 865.07		70 600		69 753.78	
304.00 Arbeitgeberbeitrag Pensionskasse	79 560.00		80 150		72 666.20	
305.00 Arbeitgeberbeitrag Kranken- und Unfallversicherung	19 927.20		19 250		18 466.95	
309.00 Übriger Personalaufwand	12 315.95		13 500		11 962.00	
310.00 Büromaterial, Drucksachen, Inserate	15 339.35		20 000		23 109.45	
311.00 Anschaffung Mobilien, Maschinen, Geräte	32 980.60		34 000		8 631.40	
313.00 Verbrauchsmaterial	485.75		1 000		433.35	
315.00 Unterhalt Mobilien	61 953.72		69 700		59 593.25	
316.00 Mieten, Leasing, Benützungskosten	38 377.90		48 000		32 869.10	
317.00 Spesenentschädigungen	1 010.60		1 000		624.45	
318.00 Telefon, Porti, Versicherungen, Beratungen, Betreibungskosten usw. <sup>2</sup>	215 097.10		190 000		200 036.10	
319.00 Übriger Sachaufwand	2 895.55		500		1 446.65	
352.00 Regionales Zivilstandszentrum Lachen	60 738.55		67 000		58 478.00	
398.00 Interne Verrechnung Werkpersonal	4 415.00		500		1 063.00	
431.00 Gebühren für Amtshandlungen		147 038.45		150 000		153 059.20
436.00 Rückerstattungen, Aufwandminderungen		61 112.30		45 000		46 110.75
<i>Kostenanteile für Verwaltungsarbeiten</i>						
451.00 Kanton		21 077.40		14 000		16 100.15
452.00 Andere Gemeinwesen		54 520.00		50 000		52 712.00
498.00 Int. Verrechnungen an diverse Verwaltungszweige		329 646.00		350 500		316 476.00

**012.318.00**

<sup>1</sup> Beitrag an Verein Freunde der Insel Ufenau, Hurden, an die Realisation eines behindertengerechten Weges Fr. 10 000.–

**020.318.00**

<sup>2</sup> Gegenposten in 020.436.00

	Rechnung 2005		Voranschlag 2005		Rechnung 2004	
	Aufwand	Ertrag	Aufwand	Ertrag	Aufwand	Ertrag
<b>029 Bauverwaltung</b>	<b>205 596.45</b>	<b>121 327.90</b>	<b>199 000</b>	<b>130 000</b>	<b>219 461.95</b>	<b>299 898.50</b>
300.00 Entschädigungen, Tag- und Sitzungsgelder Baukommission	9 692.00		8 500		10 340.00	
310.00 Büromaterial, Drucksachen, Inserate	6 250.60		4 000		6 546.10	
311.00 Anschaffung Mobilien, Maschinen, Geräte	6 607.60		9 000		1 446.90	
313.00 Verbrauchsmaterial	99.55		1 000		7.80	
317.00 Spesenentschädigungen	76.00		1 000		150.80	
318.00 Telefon, Beratungen, Gebühren usw. 1	53 925.45		45 000		75 560.55	
319.00 Übriger Sachaufwand	1 108.25		1 000		867.80	
398.00 Interne Verrechnung Bausekretär, Gemeindeverwaltung und Werkpersonal	127 837.00		129 500		124 542.00	
431.00 Gebühren für Amtshandlungen		121 327.90		130 000		299 898.50
<b>060 Verwaltungsliegenschaft Dorfzentrum (Anteil Verwaltungsvermögen)</b>	<b>268 789.00</b>	<b>59 247.75</b>	<b>284 250</b>	<b>59 600</b>	<b>188 525.40</b>	<b>55 224.75</b>
301.00 Besoldung Personal	94 231.40		96 500		91 686.90	
303.00 Arbeitgeberbeitrag AHV, IV, EO, ALV, FAK	7 138.10		7 450		7 083.35	
304.00 Arbeitgeberbeitrag Pensionskasse	9 329.60		9 200		8 373.00	
305.00 Arbeitgeberbeitrag Kranken- und Unfallversicherung	2 018.65		2 000		1 892.95	
309.00 Übriger Personalaufwand			500			
311.00 Anschaffung Mobilien, Maschinen, Geräte	195.95		17 000		1 211.60	
312.00 Wasser, Energie, Heizmaterial	27 769.85		26 000		19 282.10	
313.00 Verbrauchs- und Reinigungsmaterial	1 704.45		4 000		3 001.00	
314.00 Unterhalt Gebäude und Umgebung 2	106 473.00		99 200		35 478.20	
315.00 Unterhalt Mobilien	716.25		2 000		444.25	
317.00 Spesenentschädigungen	18.50		200			
318.00 Telefon, Versicherungen, Gebühren	8 643.25		9 500		8 908.05	
331.00 Ordentliche Abschreibung (Verwaltungsvermögen)	7 275.00		7 300		7 908.00	
393.00 Interne Verrechnung Kapitalzinsen	3 275.00		2 900		3 256.00	
398.00 Interne Verrechnung Werkpersonal			500			
427.00 Mietzinsen		36 450.00		37 000		36 840.00
434.00 Benützungsgebühren		500.00		500		1 290.00
436.00 Rückerstattungen, Aufwandminderungen		3 697.75		3 500		2 094.75
498.00 Interne Verrechnung Hauswartdienste		18 600.00		18 600		15 000.00
<b>061 Breitenhof (Anteil Verwaltungsvermögen)</b>	<b>162 292.55</b>		<b>96 800</b>		<b>39 727.00</b>	
311.00 Anschaffungen	6 147.85		8 000			
312.00 Wasser, Energie	842.55		2 000			
314.00 Unterhalt Gebäude und Umgebung	1 729.60		500			
318.00 Versicherungen, Gebühren	180.55		1 500			
331.00 Ordentliche Abschreibung	75 886.00		62 600		32 945.00	
332.00 Zusätzliche Abschreibung 3	50 000.00					
393.00 Interne Verrechnung Kapitalzinsen	23 906.00		18 600		6 782.00	
398.00 Interne Verrechnung Hauswartung	3 600.00		3 600			

**029.318.00**

- 1 Höhere Rechtsberatkungskosten

**060.314.00**

- 2 Ersatz von 2 Kühlschränken, Geländer Dorfzentrum Verwaltungstrakt an Vorschrift anpassen

**061.332.00**

- 3 Verwendung der zweckgebundenen Spende Polatech

	Rechnung 2005		Voranschlag 2005		Rechnung 2004	
	Aufwand	Ertrag	Aufwand	Ertrag	Aufwand	Ertrag
<b>1 Öffentliche Sicherheit</b>	<b>640 815.20</b>	<b>470 918.20</b>	<b>572 950</b>	<b>375 100</b>	<b>590 016.70</b>	<b>443 151.50</b>
<b>100 Grundbuch-Vermessung</b>	<b>111 936.35</b>	<b>2 658.65</b>	<b>86 500</b>	<b>4 000</b>	<b>82 768.35</b>	<b>2 021.05</b>
318.00 Nachführung und Unterhalt der amtlichen Vermessung	2 963.30		23 000		4 799.05	
318.20 Geografisches Informationssystem (GIS)	12 657.25		13 000		11 914.35	
318.30 Grundbuchbereinigung	96 315.80		50 000		66 054.95	
398.00 Interne Verrechnung Werkpersonal			500			
434.00 Benützungsgebühren		2 658.65		4 000		2 021.05
<b>103 Betreibungsamt</b>	<b>80 425.60</b>	<b>4 800.00</b>	<b>95 900</b>	<b>4 800</b>	<b>81 631.20</b>	<b>6 000.00</b>
301.00 Besoldung Personal	44 796.60		67 000		53 942.70	
303.00 Arbeitgeberbeitrag AHV, IV, EO, ALV, FAK	7 802.45		6 700		8 048.65	
304.00 Arbeitgeberbeitrag Pensionskasse	9 171.40		9 500		9 928.90	
305.00 Arbeitgeberbeitrag Kranken- und Unfallversicherung	2 448.50		2 000		2 026.10	
309.00 Übriger Personalaufwand			1 000			
310.00 Büromaterial, Drucksachen, Inserate	5 691.35		5 900		3 088.50	
316.00 Büroentschädigung	3 600.00		3 600		3 600.00	
317.00 Spesenentschädigungen	6 915.30					
318.00 Dienstleistungen, Gebühren			200		996.35	
436.00 Rückerstattungen, Aufwandminderungen		4 800.00		4 800		6 000.00
<b>104 Vormundschaft</b>	<b>6 832.95</b>	<b>7 489.40</b>	<b>8 000</b>	<b>6 000</b>	<b>4 744.60</b>	<b>5 641.25</b>
300.00 Entschädigungen, Tag- und Sitzungsgelder Vormundschaftsbehörde	3 335.00		5 000		3 585.00	
301.00 Entschädigungen für durch Dritte geführte Vormundschaften und Beistandschaften			500			
317.00 Spesenentschädigungen					120.40	
318.40 Rechtsberatungskosten, Gutachten, Expertisen	3 497.95		2 500		1 039.20	
431.00 Vormundschaftsentschädigungen		7 489.40		6 000		5 000.00
451.00 Kantonsbeitrag an Inventarisierungen						641.25
<b>107 Wirtschaftswesen</b>		<b>13 387.40</b>		<b>12 500</b>		<b>11 109.00</b>
410.10 Betriebsbewilligungen, Abgaben		7 832.40		8 500		7 724.00
431.00 Anlassbewilligungen, Verlängerungen		5 555.00		4 000		3 385.00
<b>120 Vermittler</b>	<b>13 655.85</b>	<b>8 640.00</b>	<b>17 000</b>	<b>10 000</b>	<b>14 460.75</b>	<b>7 350.00</b>
301.00 Besoldung Personal	11 414.00		15 000		12 180.50	
303.00 Arbeitgeberbeitrag AHV, IV, EO, ALV, FAK	80.35				121.85	
305.00 Arbeitgeberbeitrag Kranken- und Unfallversicherung	16.00				22.00	
310.00 Büromaterial, Drucksachen, Inserate	845.50		500		486.40	
318.00 Porti	800.00		1 500		750.00	
319.00 Übriger Sachaufwand	500.00				900.00	
431.00 Vermittlergebühren		8 640.00		10 000		7 350.00

	Rechnung 2005		Voranschlag 2005		Rechnung 2004	
	Aufwand	Ertrag	Aufwand	Ertrag	Aufwand	Ertrag
<b>140 Schadenwehr (Spezialfinanzierung)</b>	<b>381 464.90</b>	<b>381 464.90</b>	<b>315 800</b>	<b>315 800</b>	<b>357 252.85</b>	<b>357 252.85</b>
300.00 Entschädigungen, Tag- und Sitzungsgelder Schadenwehrkommission	4 245.00		6 000		5 630.75	
301.00 Besoldung Fourier und Materialwarte, Mannschafts-Sold	41 137.00		50 500		40 298.70	
303.00 Arbeitgeberbeitrag AHV, IV, EO, ALV, FAK	196.80		450			
305.00 Arbeitgeberbeitrag						
Kranken- und Unfallversicherung	38.00		300			
309.00 Übriger Personalaufwand	2 731.20		3 100		2 644.80	
310.00 Büromaterial, Drucksachen, Inserate	2 449.70		3 000		2 263.70	
311.00 Anschaffung Mobilien, Maschinen, Geräte, Fahrzeuge	16 094.25		21 000		15 192.95	
312.00 Wasser, Energie	2 622.25		2 500		4 082.80	
313.00 Betriebs- und Verbrauchsmaterial	9 913.40		20 000		10 380.25	
314.00 Unterhalt Gebäude und Umgebung	5 361.10		3 500		7 720.50	
315.00 Unterhalt Mobilien, Fahrzeuge	23 792.00		22 000		24 124.75	
316.00 Mieten, Benützungskosten	100.00		1 000		176.05	
317.00 Spesenentschädigungen	3 125.00		2 500		3 991.10	
318.00 Telefon, Versicherungen, Abgaben, Dienstleistungen	7 500.15		10 000		6 694.25	
319.00 Übriger Sachaufwand	2 306.00		2 400		2 011.00	
320.00 Vergütungszins auf Ersatzabgaben	2 058.95		1 000		5 125.00	
329.00 Skonto auf Ersatzabgaben	- 4.80				- 23.60	
330.00 Debitorenverluste auf Ersatzabgaben	379.35		4 000		3 966.80	
331.00 Ordentliche Abschreibung	67 278.00		68 600		74 770.00	
332.00 Zusätzliche Abschreibung					6 566.35	
352.00 Entschädigungen an Gemeinde Lachen für Alarmanlage und Hydrantenunterhalt	430.40		450		430.40	
365.00 Beitrag an Freiwillige Feuerwehr	3 800.00		3 800		3 800.00	
380.00 Einlage in Spezialfinanzierung	128 404.35		37 400		90 236.80	
393.00 Interne Verrechnung Kapitalzinsen	30 290.00		27 300		25 437.00	
398.00 Interne Verrechnungen Hydrantenbeiträge, Raumkosten und Werkpersonal	27 216.80		25 000		21 732.50	
421.00 Verzugszins auf Ersatzabgaben		433.80		1 000		436.30
430.00 Ersatzabgaben		351 555.10		300 000		335 899.05
431.00 Feuerschauggebühren				500		
434.00 Benützungsggebühren, Dienstleistungen		6 287.00		1 200		31.10
436.00 Rückerstattungen, Aufwandminderungen		9 398.00		800		10 705.40
439.00 Übrige Erträge				300		
493.00 Interne Verrechnung Zins auf Verpflichtungen Schadenwehr		13 791.00		12 000		10 181.00
<b>150 Militär (Truppenunterkunft Burggasse und Schiesswesen)</b>	<b>18 468.10</b>	<b>21 750.50</b>	<b>20 700</b>	<b>22 000</b>	<b>19 074.30</b>	<b>22 307.50</b>
300.00 Entschädigungen, Tag- und Sitzungsgelder	3 369.00		5 000		4 888.50	
311.00 Anschaffung Mobilien, Maschinen, Geräte	3 593.85		3 000		2 887.15	
312.00 Wasser, Energie	2 148.40		2 400		2 022.65	
313.00 Verbrauchsmaterial	1 204.55		1 500		980.00	
314.00 Gebäudeunterhalt	1 250.50		500		1 400.00	
315.00 Unterhalt Mobilien	2 431.90		2 500		2 202.80	
316.00 Entschädigungen für Einquartierungen, Parkplatzmiete, Überschliessentschädigung	1 750.00		1 800		1 750.00	
317.00 Spesenentschädigungen	117.60		1 000		265.65	
318.00 Telefon, Porti, Versicherungen usw.	2 602.30		3 000		2 507.75	

	Rechnung 2005		Voranschlag 2005		Rechnung 2004	
	Aufwand	Ertrag	Aufwand	Ertrag	Aufwand	Ertrag
319.00 Übriger Sachaufwand					169.80	
434.00 Unterkunftschädigungen Privater						200.00
436.00 Rückerstattungen, Aufwandminderungen				500		207.50
452.00 Standbenützungsgebühren		20 500.00		20 000		20 500.00
469.00 Eigenleistungen Schiessvereine		1 250.50		1 500		1 400.00
<b>160 Zivilschutz</b>	<b>28 031.45</b>	<b>30 727.35</b>	<b>29 050</b>		<b>30 084.65</b>	<b>31 469.85</b>
300.00 Entschädigungen, Tag- und Sitzungsgelder Zivilschutzkommission	3 795.00		3 500		4 120.00	
301.00 Besoldung Personal	360.00		1 000		312.50	
303.00 Arbeitgeberbeitrag AHV, IV, EO, ALV, FAK			150			
311.00 Anschaffung Mobilien, Maschinen, Geräte, Werkzeuge			500			
312.00 Strom Zivilschutzanlagen	200.65		300		225.40	
313.00 Verbrauchsmaterial			200			
314.00 Unterhalt Zivilschutzanlagen	1 159.10		1 000		957.65	
315.00 Unterhalt Mobilien			1 000		133.40	
317.00 Spesenentschädigungen			100			
318.00 Telefon, Porti, Versicherungen usw.	2 043.60		1 500		4 984.45	
352.00 ZSO Lachen-Altendorf	16 359.20		15 000		15 933.60	
362.00 Betriebskosten Gemeinschaftsanlagen	4 113.90		4 300		3 417.65	
398.00 Interne Verrechnung Werkpersonal und Schadenwehr			500			
436.00 Rückerstattungen, Aufwandminderungen		1 856.00				1 983.60
461.00 Bundes- und Kantonsbeiträge		2 550.00				2 550.00
480.00 Entnahme aus Spezialfinanzierung Schutzraumabgeltung		316.35				3 408.25
493.00 Interne Verrechnung Zins auf Verpflichtungen Schutzraumabgeltung		26 005.00				23 528.00
<b>2 Bildung</b>	<b>7 811 548.00</b>	<b>715 315.50</b>	<b>5 892 500</b>	<b>656 050</b>	<b>7 304 767.34</b>	<b>725 842.40</b>
<b>200 Kindergarten</b>	<b>352 435.10</b>	<b>57 937.00</b>	<b>360 000</b>	<b>58 750</b>	<b>370 392.80</b>	<b>61 281.00</b>
302.00 Besoldung Lehrkräfte	291 055.90		293 600		306 954.45	
303.00 Arbeitgeberbeitrag AHV, IV, EO, ALV, FAK	22 373.50		22 850		24 189.40	
304.00 Arbeitgeberbeitrag Pensionskasse	25 198.85		28 650		25 877.80	
305.00 Arbeitgeberbeitrag Kranken- und Unfallversicherung	4 346.00		4 700		4 357.00	
309.00 Übriger Personalaufwand	265.25		800		412.45	
310.00 Schul- und Büromaterialien, Drucksachen	7 310.10		6 700		6 535.50	
311.00 Anschaffung Mobilien, Maschinen, Geräte	1 885.50		1 700		1 379.60	
315.00 Unterhalt Mobilien			1 000		686.60	
436.00 Rückerstattungen, Aufwandminderungen						45.00
461.00 Kantonsbeitrag an Besoldungen		57 937.00		58 750		61 236.00

	Rechnung 2005		Voranschlag 2005		Rechnung 2004	
	Aufwand	Ertrag	Aufwand	Ertrag	Aufwand	Ertrag
<b>210 Primarschule</b>	<b>3 204 693.10</b>	<b>556 198.30</b>	<b>3 170 650</b>	<b>515 600</b>	<b>3 055 812.39</b>	<b>526 344.85</b>
302.00 Besoldung Lehrkräfte	2 528 295.45		2 488 500		2 434 840.15	
303.00 Arbeitgeberbeitrag AHV, IV, EO, ALV, FAK	191 877.85		192 950		187 326.45	
304.00 Arbeitgeberbeitrag Pensionskasse	242 806.65		243 650		216 158.00	
305.00 Arbeitgeberbeitrag Kranken- und Unfallversicherung	37 476.00		39 600		34 014.00	
309.00 Übriger Personalaufwand	5 083.00		7 400		6 487.95	
310.00 Schul- und Büromaterialien, Drucksachen	113 546.95		103 050		99 903.75	
311.00 Anschaffung Mobilien, Maschinen, Geräte	33 742.65		41 200		29 195.49	
315.00 Unterhalt Mobilien	10 575.60		12 500		11 485.05	
316.00 Mieten, Benützungskosten	2 049.10		1 700		1 337.00	
317.00 Schulreisen, Lager, Exkursionen	29 539.85		31 000		25 964.55	
362.00 Beiträge an andere Gemeinden	9 700.00		9 100		9 100.00	
436.00 Rückerstattungen, Aufwandminderungen		40 728.30		32 000		37 562.20
461.00 Kantonsbeitrag an Besoldungen		515 470.00		483 600		488 782.65
<b>214 Musikschule Lachen-Altendorf</b>	<b>236 830.70</b>		<b>233 000</b>		<b>243 668.25</b>	
365.00 Beitrag an Verein Musikschule Lachen-Altendorf	236 830.70		233 000		243 668.25	
<b>218 Allgemeine Schuldienste</b>	<b>153 688.35</b>		<b>162 500</b>		<b>151 855.30</b>	
310.00 Lehrerbibliothek	3 513.90		3 600		3 586.35	
316.00 Benützungsgebühren, Leasing	29 692.70		30 400		28 874.15	
317.00 Schülerverpflegungen	2 064.00		3 800		2 289.00	
318.00 Telefon, Porti, Schülertransport, Unfallversicherung usw.	112 357.65		112 300		109 809.75	
319.00 Übriger Sachaufwand	6 060.10		12 400		7 296.05	
<b>219 Schulverwaltung</b>	<b>108 701.95</b>	<b>4 089.00</b>	<b>121 350</b>		<b>98 924.40</b>	
300.00 Entschädigungen, Tag- und Sitzungsgelder Schulrat	15 880.00		16 500		17 855.00	
301.00 Besoldung Personal	70 005.30		75 400		55 292.00	
303.00 Arbeitgeberbeitrag AHV, IV, EO, ALV, FAK	4 739.25		5 950		4 289.55	
304.00 Arbeitgeberbeitrag Pensionskasse	1 524.10		1 450		1 362.60	
305.00 Arbeitgeberbeitrag Kranken- und Unfallversicherung	1 057.80		1 200		939.95	
309.00 Übriger Personalaufwand	8 476.50		7 000		1 845.40	
310.00 Büromaterial, Drucksachen, Inserate	531.25		1 000		2 871.30	
311.00 Anschaffung Mobilien, Maschinen, Geräte			500		1 836.40	
315.00 Unterhalt Mobilien	68.45		800		758.75	
317.00 Spesenentschädigungen	50.70		500		114.80	
318.00 Honorare, Porti	2 377.75		6 550		8 211.85	
319.00 Übriger Sachaufwand	3 990.85		4 500		3 546.80	
436.00 Rückerstattungen, Aufwandminderungen		4 089.00				
<b>210.310.00</b>						
<sup>1</sup> Grundbausteine Rechtschreibung und Englischmaterial						



	Rechnung 2005		Voranschlag 2005		Rechnung 2004	
	Aufwand	Ertrag	Aufwand	Ertrag	Aufwand	Ertrag
<b>220 Sonderschulen</b> (Heilpädagogische Schülerhilfe)	<b>534 539.30</b>	<b>48 129.20</b>	<b>493 700</b>	<b>61 200</b>	<b>448 254.60</b>	<b>48 568.60</b>
302.00 Besoldung Lehrkräfte	281 211.55		286 000		265 672.95	
303.00 Arbeitgeberbeitrag AHV, IV, EO, ALV, FAK	22 560.95		22 600		20 996.45	
304.00 Arbeitgeberbeitrag Pensionskasse	22 224.80		25 650		23 642.40	
305.00 Arbeitgeberbeitrag Kranken- und Unfallversicherung	4 326.00		4 650		3 803.00	
309.00 Übriger Personalaufwand	675.00		700		961.70	
310.00 Schul- und Büromaterialien, Drucksachen	6 476.40		2 000		2 805.20	
361.00 Beiträge an Kanton	165 810.00		112 000		88 983.35	
362.00 Beiträge an andere Gemeinden	31 254.60		40 100		41 389.55	
436.00 Rückerstattungen, Aufwandminderungen		853.20		4 000		836.60
461.00 Kantonsbeitrag an Besoldungen		47 276.00		57 200		47 732.00
<b>240 Schulliegenschaften und Anlagen</b>	<b>3 220 659.50</b>	<b>48 962.00</b>	<b>1 351 300</b>	<b>20 500</b>	<b>2 935 859.60</b>	<b>89 647.95</b>
301.00 Besoldung Personal	242 417.50		248 800		237 020.05	
303.00 Arbeitgeberbeitrag AHV, IV, EO, ALV, FAK	15 851.35		19 100		14 697.00	
304.00 Arbeitgeberbeitrag Pensionskasse	16 643.90		16 650		15 076.50	
305.00 Arbeitgeberbeitrag Kranken- und Unfallversicherung	4 173.35		4 950		3 573.15	
309.00 Übriger Personalaufwand	7 185.20		3 000		3 259.25	
311.00 Anschaffung Mobilien, Maschinen, Geräte	17 740.15		30 000		33 791.20	
312.00 Wasser, Energie, Heizmaterial	78 053.10		61 000		62 771.25	
313.00 Verbrauchsmaterial	19 629.50		23 000		20 509.40	
314.00 Unterhalt Gebäude und Umgebung	113 522.45		88 200		146 198.95	
315.00 Unterhalt Mobilien	10 993.35		15 000		10 186.25	
316.00 Mieten, Benützungskosten	152 329.30		154 000		150 730.20	
317.00 Spesenentschädigungen	326.20		500		201.60	
318.00 Versicherungen, Gebühren, Dienstleistungen	43 973.15		45 000		39 279.80	
331.00 Ordentliche Abschreibung	300 946.00		425 800		455 823.00	
332.00 Zusätzliche Abschreibung	2 000 000.00				1 500 000.00	
393.00 Interne Verrechnung Kapitalzinsen	135 135.00		171 300		191 049.00	
398.00 Interne Verrechnung Werkpersonal	61 740.00		45 000		51 693.00	
434.00 Benützungsgebühren Schulanlagen		12 888.00		7 000		16 885.00
436.00 Rückerstattungen, Aufwandminderungen		27 758.15		5 000		64 530.60
498.00 Interne Verrechnung Feuerwehrlokal und Truppenunterkunft		8 315.85		8 500		8 232.35

**220.310.00**

- 1 Material für HPSH Kindergarten

**220.361.00**

- 2 Mehr Kinder in Sonderschulen

**240.309.00**

- 3 Lehrlingskurse (neue Verrechnungsmethode)

**240.314.00**

- 4 Versicherungsleistungen als Gegenposten in 240.436.00

	Rechnung 2005		Voranschlag 2005		Rechnung 2004	
	Aufwand	Ertrag	Aufwand	Ertrag	Aufwand	Ertrag
<b>3 Kultur und Freizeit</b>	<b>326 840.30</b>	<b>50 970.20</b>	<b>346 850</b>	<b>46 700</b>	<b>346 963.32</b>	<b>77 508.80</b>
<b>300 Kulturförderung</b>	<b>61 102.10</b>	<b>3 847.00</b>	<b>59 900</b>	<b>2 000</b>	<b>161 627.37</b>	<b>32 933.95</b>
300.00 Entschädigungen, Tag- und Sitzungsgelder Kulturkommission	4 305.00		4 000		3 200.00	
301.00 Besoldung Bibliothekare	8 347.65		8 100		7 636.40	
303.00 Arbeitgeberbeitrag AHV, IV, EO, ALV, FAK	648.85		650		490.25	
305.00 Arbeitgeberbeitrag Kranken- und Unfallversicherung	126.00		150		109.00	
310.00 Büromaterial, Drucksachen, Inserate, Bücher	6 744.95		7 500		8 297.05	
311.00 Anschaffung Mobilien, Kunstgegenstände					1 254.05	
317.00 Spesenentschädigungen			500		99.60	
318.00 Aktionen, Versicherungen, Dienstleistungen	14 999.65		8 000		5 779.02	
318.10 Buch «Altendorf 1972–1999»					95 232.00	
365.00 Vereinsbeiträge	25 930.00		30 000		39 530.00	
398.00 Interne Verrechnung Werkpersonal			1 000			
434.00 Benützungsgebühren Bibliothek				1 000		1 858.95
435.00 Verkaufserlöse		3 347.00		1 000		28 175.00
469.00 Übrige Beiträge		500.00				2 900.00
<b>330 Parkanlagen, Wanderwege</b>	<b>64 138.60</b>		<b>78 000</b>		<b>28 212.80</b>	
313.00 Verbrauchsmaterial			2 000			
314.00 Unterhalt Anlagen und Wege	34 682.60		40 000		10 148.15	
316.00 Benützungsgebühren	1 440.00		750			
365.00 Vereinsbeiträge	358.00		250		354.65	
398.00 Interne Verrechnung Werkpersonal	27 658.00		35 000		17 710.00	
<b>340 Sport und Freizeitanlagen</b>	<b>62 681.70</b>	<b>1 903.00</b>	<b>68 700</b>	<b>1 900</b>	<b>38 903.90</b>	<b>1 830.00</b>
313.00 Verbrauchsmaterial	7 820.70		21 000		18 359.90	
314.00 Unterhalt Sportplatz Transver	5 315.00		200			
365.00 Beiträge an Sportvereine	12 500.00		12 500		10 600.00	
380.00 Einlage in Spezialfinanzierung Kinderspielplätze	1 903.00		1 000		1 830.00	
398.00 Interne Verrechnung Werkpersonal	35 143.00		34 000		8 114.00	
493.00 Interne Verrechnung Zins auf Verpflichtungen Kinderspielplätze		1 903.00		1 900		1 830.00
<b>341 Badeplatz</b>	<b>106 788.35</b>	<b>16 764.05</b>	<b>106 750</b>	<b>15 500</b>	<b>94 221.60</b>	<b>22 882.00</b>
300.00 Entschädigungen, Tag- und Sitzungsgelder Badeplatzkommission	2 240.00		2 500		1 440.00	
301.00 Besoldung Badeplatzwart und Aufsichten	23 850.00		25 000		23 850.00	
303.00 Arbeitgeberbeitrag AHV, IV, EO, ALV, FAK	1 787.40		2 000		1 817.35	
304.00 Arbeitgeberbeitrag Pensionskasse	1 672.95		1 500		1 448.70	
305.00 Arbeitgeberbeitrag Kranken- und Unfallversicherung	513.60		500		494.60	
310.00 Büromaterial, Drucksachen, Inserate	34.00		850		425.55	
311.00 Anschaffung Mobilien, Maschinen, Geräte	1 824.15		2 000		250.00	
312.00 Wasser, Energie	2 604.85		2 400		2 727.05	
<b>300.318.00</b>						
<sup>1</sup> Gemeinderatsbeschluss Kulturpreisverleihung						

	Rechnung 2005		Voranschlag 2005		Rechnung 2004	
	Aufwand	Ertrag	Aufwand	Ertrag	Aufwand	Ertrag
313.00 Verbrauchsmaterial	324.00		2 500		324.00	
314.00 Unterhalt Badeplatz, Seeliegenschaften und Seehabe	18 409.95		15 000		15 845.10	
315.00 Unterhalt Mobilien	538.00		500			
316.00 Benützungsgebühren	1 000.00		100			
317.00 Spesenentschädigungen			500			
318.00 Telefon, Versicherungen, Gebühren, Dienstleistungen	4 918.45		4 000		2 978.25	
331.00 Ordentliche Abschreibung	8 858.00		8 900		9 629.00	
393.00 Interne Verrechnung Kapitalzinsen	3 988.00		3 500		3 964.00	
398.00 Interne Verrechnung Werkpersonal	34 225.00		35 000		29 028.00	
427.00 Pachtzinsen Seeliegenschaft		16 197.00		15 500		16 197.00
436.00 Rückerstattungen, Aufwandminderungen		567.05				6 685.00
<b>350 Übrige Freizeitgestaltung</b>	<b>32 129.55</b>	<b>28 456.15</b>	<b>33 500</b>	<b>27 300</b>	<b>23 997.65</b>	<b>19 862.85</b>
300.00 Entschädigungen, Tag- und Sitzungsgelder Jugendkommission	1 673.40		2 500		1 420.00	
311.00 Anschaffungen	9 078.50		7 500			
316.00 Miete Bootsplätze Seestatt	19 377.65		19 800		19 377.65	
365.00 Beiträge an Jugendorganisationen	2 000.00		3 200		3 200.00	
398.00 Interne Verrechnung Werkpersonal			500			
434.00 Benützungsgebühren Bootsplätze Seestatt		19 377.65		19 800		19 862.85
469.00 Übrige Beiträge		9 078.50		7 500		
<b>4 Gesundheit</b>	<b>56 766.50</b>		<b>58 100</b>		<b>62 085.55</b>	
<b>440 Ambulante Krankenpflege</b>	<b>7 264.00</b>		<b>7 000</b>		<b>6 366.65</b>	
301.00 Wartgelder Hebammen	2 250.00		1 500		1 750.00	
365.00 Beiträge an private Institutionen	5 014.00		5 500		4 616.65	
<b>450 Krankheitsbekämpfung</b>	<b>100.00</b>		<b>150</b>		<b>100.00</b>	
365.00 Beiträge an private Institutionen	100.00		150		100.00	
<b>460 Schulgesundheitsdienst</b>	<b>14 554.15</b>		<b>20 950</b>		<b>19 189.15</b>	
301.00 Besoldung Prophylaxehelferinnen	2 043.50		3 500		4 185.00	
303.00 Arbeitgeberbeitrag AHV, IV, EO, ALV, FAK	158.80		300		241.75	
305.00 Arbeitgeberbeitrag Kranken- und Unfallversicherung	31.00		50		45.00	
309.00 Übriger Personalaufwand	300.00		600			
313.00 Verbrauchsmaterial, Medikamente	1 238.45		2 000		1 470.90	
318.00 Honorare Schularzt und Schulzahnarzt	10 782.40		14 500		13 246.50	
<b>470 Lebensmittelkontrolle</b>	<b>4 406.35</b>		<b>4 000</b>		<b>5 011.15</b>	
351.00 Kostenanteil an Laboratorium der Urkantone	4 406.35		4 000		5 011.15	
<b>341.314.00</b>						
<sup>1</sup> Reparaturen wegen Vandalismus						

	Rechnung 2005		Voranschlag 2005		Rechnung 2004	
	Aufwand	Ertrag	Aufwand	Ertrag	Aufwand	Ertrag
<b>490 Übriges Gesundheitswesen</b>	<b>12 972.50</b>		<b>9 000</b>		<b>12 500.00</b>	
365.00 Beiträge an private Institutionen	12 972.50		9 000		12 500.00	
<b>491 Seerettungsdienst</b>	<b>17 469.50</b>		<b>17 000</b>		<b>18 918.60</b>	
352.00 Entschädigung an Gemeinde Freienbach	17 469.50		17 000		18 918.60	
<b>5 Soziale Wohlfahrt</b>	<b>3 204 968.05</b>	<b>899 438.25</b>	<b>3 109 300</b>	<b>762 500</b>	<b>3 136 944.65</b>	<b>858 400.28</b>
<b>500 Sozialversicherung</b>	<b>1 272 619.00</b>		<b>1 222 000</b>		<b>1 133 351.00</b>	
361.00 Beiträge an Kanton	1 272 619.00		1 222 000		1 133 351.00	
<b>520 Krankenversicherung</b>	<b>210 618.00</b>		<b>226 000</b>		<b>260 164.00</b>	
361.00 Beiträge an Kanton	210 618.00		226 000		260 164.00	
<b>540 Jugend</b>	<b>20 584.70</b>		<b>24 500</b>		<b>18 355.85</b>	
300.00 Entschädigungen, Tag- und Sitzungsgelder Kinderschutzkommission	3 005.00		3 000		2 070.00	
317.00 Spesenentschädigungen	42.00				20.00	
318.00 Dienstleistungen und Honorare	1 758.85		1 500			
365.00 Beiträge an private Institutionen	15 778.85		20 000		16 265.85	
<b>550 Invalidität</b>	<b>1 300.00</b>		<b>1 500</b>		<b>1 200.00</b>	
365.00 Beiträge an private Institutionen	1 300.00		1 500		1 200.00	
<b>580 Wirtschaftliche Sozialhilfe</b>	<b>1 262 245.35</b>	<b>649 665.10</b>	<b>1 107 000</b>	<b>465 000</b>	<b>1 224 678.45</b>	<b>540 997.70</b>
<i>Unterstützungsbeiträge</i>						
366.10 Schweizer Bürger in der Gemeinde	1	715 191.75	650 000		710 279.65	
366.20 Ausländer	2	406 212.40	300 000		343 219.20	
366.30 Gemeindebürger in anderen Kantonen		57 554.15	60 000		71 353.25	
366.40 Gemeindebürger im Ausland			5 000			
366.50 Alimentenbevorschussung		81 011.35	90 000		97 451.85	
366.51 Inkassohilfe		2 275.70	2 000		2 374.50	
<i>Rückerstattungen</i>						
436.10 Verwandtenbeiträge		27 498.60		15 000		15 290.00
436.20 Unterstützungsbeiträge		43 746.45		30 000		36 045.40
436.30 Übrige Leistungen		483 310.55		350 000		415 201.80
436.50 Alimentenbevorschussung		59 203.20		40 000		59 584.55
450.00 Bund/ Ausland		11 496.00		10 000		
451.00 Kantone		24 410.30		20 000		14 875.95

**580.366.10**

1 Gegenposten in 580.436.10–50

**580.366.20**

2 Gegenposten in 580.436.10–50

	Rechnung 2005		Voranschlag 2005		Rechnung 2004	
	Aufwand	Ertrag	Aufwand	Ertrag	Aufwand	Ertrag
<b>581 Asylwesen</b>	<b>223 377.50</b>	<b>215 860.15</b>	<b>324 500</b>	<b>260 000</b>	<b>302 898.65</b>	<b>284 105.58</b>
311.00 Anschaffung Mobilien, Maschinen, Geräte			2 000		381.80	
312.00 Energie, Wasser, Heizmaterial	13 378.30		16 000		18 347.35	
313.00 Verbrauchs- und Reinigungsmaterial	49.10		1 000			
314.00 Unterhalt Unterkünfte	1 667.40		5 000		3 771.25	
315.00 Unterhalt Mobilien			1 000			
316.00 Mieten	112 367.00		130 000		132 664.00	
318.00 Telefon, Gebühren, Honorare, Versicherungen	3 566.95		3 500		3 387.15	
366.10 Unterstützungsbeiträge	58 735.75		130 000		111 050.10	
398.00 Interne Verrechnung Fürsorgeverwaltung	33 613.00		36 000		33 297.00	
436.00 Rückerstattungen, Mieten, Aufwandminderungen		116 159.00		120 000		131 276.80
450.00 Rückerstattungen Bund		99 701.15		140 000		152 828.78
<b>582 Arbeitslosenhilfe</b>	<b>215.20</b>		<b>1 750</b>	<b>1 000</b>	<b>215.20</b>	
365.00 Beiträge an private Institutionen	215.20		250		215.20	
366.00 Bevorschussung an Private			1 500			
436.00 Rückerstattungen, Aufwandminderungen				1 000		
<b>589 Übrige Sozialhilfe, Fürsorgeverwaltung</b>	<b>208 008.30</b>	<b>33 913.00</b>	<b>197 050</b>	<b>36 500</b>	<b>186 081.50</b>	<b>33 297.00</b>
300.00 Entschädigungen, Tag- und Sitzungsgelder Fürsorgebehörde	11 176.00		10 000		9 680.00	
301.00 Besoldung Personal	142 605.10		134 900		130 641.50	
303.00 Arbeitgeberbeitrag AHV, IV, EO, ALV, FAK	11 135.95		10 650		10 340.45	
304.00 Arbeitgeberbeitrag Pensionskasse	11 903.30		9 500		10 767.00	
305.00 Arbeitgeberbeitrag Kranken- und Unfallversicherung	3 149.05		2 900		2 811.60	
309.00 Übriger Personalaufwand	1 147.10		5 000		450.00	
310.00 Büromaterial, Drucksachen, Inserate	1 733.50		1 500		1 435.70	
311.00 Anschaffung Mobilien, Maschinen, Geräte	4 262.70		5 000		4 000.00	
317.00 Spesenentschädigungen	1 689.20		2 100		1 473.70	
318.00 Telefon, Porti, Honorare	4 445.70		2 000		2 453.10	
319.00 Übriger Sachaufwand	3 478.70		2 000		944.25	
365.00 Beiträge an private Institutionen	8 108.00		8 500		8 928.20	
398.00 Interne Verrechnung Werkpersonal	3 174.00		3 000		2 156.00	
436.00 Rückerstattungen, Aufwandminderungen		300.00		500		
498.00 Interne Verrechnung Asylantenbetreuung		33 613.00		36 000		33 297.00
<b>590 Hilfsaktionen/ Katastrophenhilfe</b>	<b>6 000.00</b>		<b>5 000</b>		<b>10 000.00</b>	
362.00 Beiträge an Gemeinden	6 000.00		5 000			
367.00 Beiträge ans Ausland					10 000.00	

	Rechnung 2005		Voranschlag 2005		Rechnung 2004	
	Aufwand	Ertrag	Aufwand	Ertrag	Aufwand	Ertrag
<b>6 Verkehr</b>	<b>2 344 530.20</b>	<b>320 524.30</b>	<b>1 337 450</b>	<b>324 800</b>	<b>2 223 268.90</b>	<b>252 324.75</b>
<b>620 Gemeindestrassen/ Werkhof «Büelhof»</b>	<b>2 168 560.85</b>	<b>305 302.80</b>	<b>1 158 250</b>	<b>308 700</b>	<b>2 056 848.90</b>	<b>237 667.15</b>
300.00 Entschädigungen, Tag- und Sitzungsgelder Strassenkommission	5 369.70		4 500		4 727.00	
301.00 Besoldung Personal	302 217.60		311 100		317 674.95	
303.00 Arbeitgeberbeitrag AHV, IV, EO, ALV, FAK	24 959.60		23 150		21 919.70	
304.00 Arbeitgeberbeitrag Pensionskasse	23 820.25		26 900		24 349.65	
305.00 Arbeitgeberbeitrag Kranken- und Unfallversicherung	12 405.10		10 350		10 809.25	
308.00 Entschädigung für temporäre Arbeitskräfte	30 671.00		25 000		21 465.50	
309.00 Übriger Personalaufwand	650.75		1 000		1 718.10	
310.00 Büromaterial, Drucksachen, Inserate	2 212.80		500		1 214.40	
311.00 Anschaffung Mobilien, Maschinen, Geräte, Fahrzeuge	65 103.20		6 000		7 003.00	
312.00 Wasser, Energie	871.20		2 000		826.60	
313.00 Verbrauchsmaterial	55 048.40		28 000		28 857.95	
314.00 Winterdienst	81 876.75		65 000		60 797.40	
314.10 Strassenreinigung	5 362.80		6 000		2 188.60	
314.20 Strassenbeleuchtung	44 152.40		53 000		49 864.80	
314.30 Strassenunterhalt	70 197.15		70 000		55 379.70	
314.40 Übrige Unterhaltskosten	25 881.80		27 000		26 440.10	
314.60 Unterhalt Gebäude und Umgebung Werkhof und Magazine	698.50		2 000		2 457.40	
315.00 Unterhalt Mobilien	24 093.70		20 000		15 844.55	
316.00 Miete, Benützungskosten			50			
317.00 Spesenentschädigungen	306.20		500		515.20	
318.00 Telefon, Versicherungen, Gebühren usw.	6 229.95		7 000		5 914.05	
319.00 Übriger Sachaufwand	250.00		1 000		2 181.00	
331.00 Ordentliche Abschreibung	245 788.00		303 900		256 374.00	
332.00 Zusätzliche Abschreibung	1 000 000.00				1 000 000.00	
393.00 Interne Verrechnung Kapitalzinsen	90 417.00		108 600		91 551.00	
398.00 Interne Verrechnung Bauverwaltung/ Sachbearbeiter Werke	49 977.00		55 700		46 775.00	
434.00 Benützungsgebühren/ Dienstleistungen		6 850.00		8 000		6 514.80
435.00 Verkaufserlöse		362.00		1 000		235.50
436.00 Rückerstattungen, Aufwandminderungen		14 631.40		12 500		34 385.95
452.00 Entschädigungen von anderen Gemeinden/ Bezirken		5 767.40		1 000		3 232.90
498.00 Interne Verrechnung Werkpersonal und Werkhof an diverse Verwaltungsweige		277 692.00		286 200		193 298.00

**620.311.00**

- 1 Ersatzbeschaffung neues Kommunalfahrzeug (Reparaturkosten im Verhältnis zum Restwert zu hoch)

**620.313.00**

- 2 Höherer Salzbedarf wegen strengere Winter

**620.314.00**

- 3 Schneeräumung höhere Kosten wegen strengere Winter

	Rechnung 2005		Voranschlag 2005		Rechnung 2004	
	Aufwand	Ertrag	Aufwand	Ertrag	Aufwand	Ertrag
<b>621 Parkplätze</b>	<b>9 418.00</b>	<b>15 221.50</b>	<b>9 200</b>	<b>16 100</b>	<b>10 782.35</b>	<b>14 657.60</b>
314.30 Unterhalt öffentliche Parkplätze			3 000		185.35	
380.00 Einlage in Spezialfinanzierung Parkplatzabgeltung	333.00				132.00	
398.00 Interne Verrechnung Werkpersonal	9 085.00		6 200		10 465.00	
434.00 Benützungsgebühren		14 888.50		16 000		14 525.60
493.00 Interne Verrechnung Zins auf Verpflichtungen Parkplatzabgeltung		333.00		100		132.00
<b>640 Bundesbahnen</b>	<b>4 588.00</b>		<b>5 000</b>		<b>4 588.00</b>	
360.00 Beitrag an die SBB für Parkplätze	4 588.00		5 000		4 588.00	
<b>650 Regionalverkehr</b>	<b>157 717.00</b>		<b>160 000</b>		<b>150 602.00</b>	
361.00 Betriebsbeitrag an öffentliche Transportunternehmen	157 717.00		160 000		150 602.00	
<b>660 Schifffahrt</b>	<b>4 246.35</b>		<b>5 000</b>		<b>447.65</b>	
314.00 Unterhalt Schiffssteg Seestatt	4 246.35		5 000		447.65	

	Rechnung 2005		Voranschlag 2005		Rechnung 2004	
	Aufwand	Ertrag	Aufwand	Ertrag	Aufwand	Ertrag
<b>7 Umwelt, Raumordnung</b>	<b>1 626 283.39</b>	<b>1 292 363.39</b>	<b>1 650 750</b>	<b>1 236 700</b>	<b>1 542 028.70</b>	<b>1 204 654.25</b>
<b>701 Wasserwerk (Spezialfinanzierung)</b>	<b>495 836.05</b>	<b>495 836.05</b>	<b>453 750</b>	<b>453 750</b>	<b>448 588.67</b>	<b>448 588.67</b>
300.00 Entschädigungen, Tag- und Sitzungsgelder Werkkommission		3 729.50	4 000		3 794.80	
301.00 Besoldung Personal	106 129.50		112 300		110 047.50	
303.00 Arbeitgeberbeitrag AHV, IV, EO, ALV, FAK	6 814.95		6 950		6 745.90	
304.00 Arbeitgeberbeitrag Pensionskasse	6 089.70		5 750		5 508.10	
305.00 Arbeitgeberbeitrag Kranken- und Unfallversicherung		3 813.40	3 100		3 357.55	
309.00 Übriger Personalaufwand	399.60		500		345.00	
310.00 Büromaterial, Drucksachen, Inserate	102.20		500		879.95	
311.00 Anschaffung Mobilien, Maschinen, Geräte, Fahrzeuge	16 355.45		20 500		15 729.05	
312.00 Wasser, Energie	30 812.20		48 000		33 280.45	
313.00 Verbrauchsmaterial	2 748.80		3 000		2 359.75	
314.00 Unterhalt Leitungsnetz und Reservoire <sup>1</sup>	91 468.75		75 000		99 712.10	
315.00 Unterhalt Mobilien, Fahrzeuge	3 082.10		3 000		2 492.05	
316.00 Benützungskosten	7 345.60		7 500		4 378.00	
317.00 Spesenentschädigungen	40.00		500		193.80	
318.00 Telefon, Porti, Versicherungen, Honorare usw.	28 474.70		28 000		21 360.05	
319.00 Übriger Sachaufwand	4 288.60		3 000		2 595.45	
330.00 Debitorenverluste	274.47		1 000		1 242.68	
331.00 Ordentliche Abschreibung	45 609.00		45 600		49 576.00	
332.00 Zusätzliche Abschreibung <sup>2</sup>	50 000.00					
380.00 Einlage in Spezialfinanzierung	16 365.53		4 250		25 424.49	
393.00 Interne Verrechnung Kapitalzinsen	20 534.00		18 300		10 205.00	
398.00 Interne Verrechnung Gemeinde- und Bauverwaltung, Werkpersonal	51 358.00		63 000		49 361.00	
421.00 Verzugszins auf Wassergebühren		45.00		250		6 266.20
434.00 Wassergebühren		418 336.80		400 000		389 747.02
436.00 Rückerstattungen, Aufwandminderungen		7 241.30		7 500		12 426.30
493.00 Interne Verrechnung Zins auf Verpflichtungen Wasserwerk		51 860.00		30 000		26 649.00
498.00 Interne Verrechnungen		18 352.95		16 000		13 500.15
<b>701.314.00</b>						
<sup>1</sup> Wasserrohrbrüche und Leitungsumlegungen						
<b>701.332.00</b>						
<sup>2</sup> Zusätzliche Abschreibung nicht budgetiert						



	Rechnung 2005		Voranschlag 2005		Rechnung 2004	
	Aufwand	Ertrag	Aufwand	Ertrag	Aufwand	Ertrag
<b>710 Abwasserbeseitigung</b> (Spezialfinanzierung)	<b>503 040.78</b>	<b>503 040.78</b>	<b>475 200</b>	<b>475 200</b>	<b>467 905.11</b>	<b>467 905.11</b>
300.00 Entschädigungen, Tag- und Sitzungsgelder Werkkommission	3 254.50		4 000		3 533.80	
310.00 Büromaterial, Drucksachen, Inserate	285.50		250			
312.00 Wasser, Energie	10 212.95		16 500		10 292.00	
313.00 Verbrauchsmaterial	876.70		1 000		128.75	
314.00 Unterhalt Leitungsnetz und Pumpanlagen	81 024.40		65 000		77 248.35	
315.00 Unterhalt Mobilien	2 370.70		2 000		274.00	
317.00 Spesenentschädigungen			500			
318.00 Versicherungen, Honorare usw.	21 442.20		22 000		21 456.20	
319.00 Übriger Sachaufwand	4 696.72		5 000		3 953.65	
330.00 Debitorenverluste	282.80		1 000		1 278.57	
362.00 Betriebsbeitrag ARA Untermarch	266 887.95		268 000		259 382.30	
380.00 Einlage in Spezialfinanzierung	43 441.36		18 950		24 968.49	
398.00 Interne Verrechnung Gemeinde- und Bauverwaltung, Werkpersonal	68 265.00		71 000		65 389.00	
421.00 Verzugszins auf Abwassergebühren						7 045.85
434.00 Abwassergebühren		414 108.78		402 000		390 317.26
493.00 Interne Verrechnung Zins auf Verpflichtungen Abwasserbeseitigung		88 932.00		73 200		70 542.00
<b>720 Abfallbeseitigung</b> (Spezialfinanzierung)	<b>286 170.56</b>	<b>286 170.56</b>	<b>292 000</b>	<b>292 000</b>	<b>280 384.77</b>	<b>280 384.77</b>
300.00 Entschädigungen, Tag- und Sitzungsgelder Umweltschutzkommission	4 350.20		4 500		4 443.00	
310.00 Büromaterial, Drucksachen, Inserate	1 578.00		2 000		1 683.30	
311.00 Anschaffung Mobilien, Maschinen, Geräte			500			
313.00 Verbrauchsmaterial	22 582.25		35 000		17 984.00	
314.00 Unterhalt Sammelstellen	1 233.00		3 000		2 736.65	
315.00 Unterhalt Mobilien			500		35.30	
316.00 Mieten, Benützungskosten	723.80		500			
317.00 Spesenentschädigungen	92.80		200		64.40	
318.00 Sammlungen, Entsorgungen	87 176.01		92 000		97 247.55	
320.00 Vergütungszins auf Kehrrechtgebühren	1 483.15		4 000		4 926.40	
329.00 Skonto auf Kehrrechtgebühren	- 2.70				- 11.60	
330.00 Debitorenverluste	- 1 277.50		4 000		1 356.71	
352.00 Entschädigungen an ZAM	68 609.05		67 000		63 627.45	
380.00 Einlage in Spezialfinanzierung	16 792.50				15 338.61	
398.00 Interne Verrechnung Gemeinde- und Bauverwaltung, Werkpersonal und Sammelstelle Büelhof	82 830.00		78 800		70 953.00	
421.00 Verzugszins auf Kehrrechtgebühren		2 097.00				2 000.25
434.00 Kehrrechtgebühren, Dienstleistungen		245 653.26		245 000		238 906.52
435.00 Verkaufserlöse		27 649.40		37 000		29 533.05
436.00 Rückerstattungen, Aufwandminderungen		3 234.90				2 918.20
462.00 Beitrag VetroSwiss/ BUWAL an Ganzglas-Entsorgung		592.00				695.75
480.00 Entnahme aus Spezialfinanzierung				3 700		
493.00 Interne Verrechnung Zins auf Verpflichtungen Abfallbeseitigung		6 944.00		6 300		6 331.00

**710.314.00**

1 Defekte Pumpen in Pumpstationen auswechseln/Leitungsumlegungen

**720.330.00**

2 Mehr Reaktivierungen als Abschreibungen

	Rechnung 2005		Voranschlag 2005		Rechnung 2004	
	Aufwand	Ertrag	Aufwand	Ertrag	Aufwand	Ertrag
<b>740 Friedhof und Bestattung</b>	<b>112 780.40</b>	<b>7 316.00</b>	<b>127 800</b>	<b>4 750</b>	<b>102 449.95</b>	<b>7 775.70</b>
300.00 Entschädigungen, Tag- und Sitzungsgelder Friedhofkommission	770.00		1 300		640.00	
311.00 Anschaffung Mobilien, Maschinen, Geräte	1 657.05		1 500		14 258.40	
312.00 Wasser, Energie	390.95		800		2 035.90	
313.00 Verbrauchsmaterial	280.10		2 000			
314.00 Unterhalt Friedhofanlage	28 653.00		30 000		20 081.30	
315.00 Unterhalt Mobilien			1 000		98.00	
316.00 Benützungskosten Friedhofanlage	6 907.80		6 700		6 620.20	
317.00 Spesenentschädigungen			100			
318.00 Leichentransporte, Kremationen	19 352.50		23 000		20 303.15	
331.00 Ordentliche Abschreibung	8 165.00		8 200		8 875.00	
393.00 Interne Verrechnung Kapitalzinsen	3 676.00		3 200		3 654.00	
398.00 Interne Verrechnung Werkpersonal	42 928.00		50 000		25 884.00	
434.00 Benützungsgebühren für Gräber und Urnennischen		5'416.00		4 000		6 575.70
436.00 Rückerstattung Bestattungskosten Auswärtiger		500.00		250		1 000.00
469.00 Grabunterhaltsgebühren		1'400.00		500		200.00
<b>750 Gewässerverbauungen</b>	<b>6 590.35</b>		<b>24 000</b>		<b>38 787.65</b>	
314.00 Uferschutz, Ausbaggerungen	4 800.00		10 000		32 000.00	
365.00 Perimeterbeiträge an Wuhrkorporationen	1 790.35		13 500		6 787.65	
398.00 Interne Verrechnung Werkpersonal			500			
<b>770 Naturschutz</b>	<b>86 036.65</b>		<b>88 000</b>	<b>10 000</b>	<b>59 006.65</b>	
365.00 Beiträge an private Institutionen	86 036.65		88 000		59 006.65	
461.00 Bundes- und Kantonsbeiträge				10 000		
<b>780 Übriger Umweltschutz</b>	<b>25 874.55</b>		<b>67 500</b>	<b>1 000</b>	<b>34 473.10</b>	
300.00 Entschädigungen, Tag- und Sitzungsgelder Umweltschutzkommission	3 945.20		4 500		4 162.00	
310.00 Büromaterial, Drucksachen, Inserate	829.40		2 000		1 736.20	
311.00 Anschaffung Mobilien, Maschinen, Geräte	1 352.55		1 500		1 321.85	
313.00 Verbrauchsmaterial	3 451.75		6 000		5 165.00	
318.00 Feuerungskontrolle	- 6 000.00		8 000		1 094.15	
319.00 Übriger Sachaufwand	3 847.45		6 000		3 157.00	
361.00 Beitrag an Tierkörperentsorgung	5 914.20		10 000		6 369.90	
362.00 Betriebskostenanteil Kadaversammelstelle	2 500.00		2 500		2 500.00	
398.00 Interne Verrechnung Werkpersonal	10 034.00		27 000		8 967.00	
431.00 Kontrollgebühren Feuerungskontrolle				1 000		
<b>790 Raumordnung</b>	<b>109 954.05</b>		<b>122 500</b>		<b>110 432.80</b>	
300.00 Entschädigungen, Tag- und Sitzungsgelder Kommissionen	2 345.00		7 000		3 295.00	
310.00 Lichtpausen, Lithos, Druckkosten, Inserate	4 400.00		5 000		4 515.40	
314.00 Unterhaltspauschale N3-Überdachung	51 100.00		50 000		50 800.00	
317.00 Spesenentschädigungen			500			
318.00 Honorare Planer und Rechtsberater, Versicherungen usw.	52 109.05		60 000		51 822.40	

	Rechnung 2005		Voranschlag 2005		Rechnung 2004	
	Aufwand	Ertrag	Aufwand	Ertrag	Aufwand	Ertrag
<b>8 Volkswirtschaft</b>	<b>19 735.50</b>	<b>33 848.10</b>	<b>25 700</b>	<b>36 250</b>	<b>22 249.70</b>	<b>81 419.70</b>
<b>800 Landwirtschaft</b>	<b>3 846.50</b>		<b>5 500</b>		<b>3 855.15</b>	
300.00 Entschädigungen, Tag- und Sitzungsgelder Landwirtschaftskommission	430.00		800		520.00	
301.00 Besoldung Zählfunktionäre Vieh- und Obstbaumzählungen	1 691.45		2 500		1 610.10	
352.00 Betriebskostenanteil Notschlachtlokal	1 655.05		1 700		1 655.05	
365.00 Beiträge an private Institutionen	70.00		500		70.00	
<b>812 Gemeindewaldungen</b>	<b>518.75</b>		<b>700</b>	<b>250</b>	<b>520.00</b>	<b>230.00</b>
300.00 Entschädigungen, Tag- und Sitzungsgelder Forstkommission	440.00		550		400.00	
314.00 Unterhalt Hühbergwald	78.75		150		120.00	
435.00 Holzverkauf				250		230.00
<b>830 Tourismus, kommunale Werbung</b>	<b>9 916.40</b>		<b>11 000</b>		<b>11 873.50</b>	
313.00 Verbrauchsmaterial			500		1 494.75	
315.00 Unterhalt Mobilien			1 000		319.55	
318.00 Dienstleistungen Dritter	1 873.40		1 500		2 098.20	
365.00 Beitrag Verkehrsverein Altendorf und Rapperswil Zürichsee Tourismus	6 000.00		6 000		6 000.00	
398.00 Interne Verrechnung Werkpersonal	2 043.00		2 000		1 961.00	
<b>840 Industrie, Gewerbe, Handel</b>	<b>5 453.85</b>		<b>8 500</b>		<b>6 001.05</b>	
318.00 Wirtschaftsförderung, Aufwand Internet	5 453.85		8 500		6 001.05	
<b>863 Energieversorgung</b>		<b>33 848.10</b>		<b>36 000</b>		<b>81 189.70</b>
<i>Ezelwerk</i>						
410.00 Benützungsgebühr Pumpwerk		8 217.10		3 000		9 330.10
435.00 Verkauf Selbstkostenenergie		25 631.00		33 000		71 859.60

	Rechnung 2005		Voranschlag 2005		Rechnung 2004	
	Aufwand	Ertrag	Aufwand	Ertrag	Aufwand	Ertrag
<b>9 Finanzen und Steuern</b>	<b>1 585 547.64</b>	<b>15 899 921.86</b>	<b>1 555 250</b>	<b>12 578 000</b>	<b>1 458 650.06</b>	<b>14 529 741.96</b>
<b>900 Gemeindesteuern</b>	<b>286 154.30</b>	<b>14 076 384.90</b>	<b>267 000</b>	<b>11 183 000</b>	<b>267 073.40</b>	<b>12 717 844.30</b>
329.00 Steuerskonti	118 265.45		144 000		181 619.15	
330.00 Steuererlasse, Debitorenverluste	139 677.85		120 000		55 165.70	
361.00 Pauschale Steueranrechnung	28 211.00		3 000		30 288.55	
<i>Natürliche Personen</i>						
400.00 Ordentliche Steuern Rechnungsjahr		8 612 757.50		8 400 000		7 943 735.20
400.10 Ordentliche Steuern Vorjahre		1 895 124.15		400 000		1 532 935.35
400.20 Nach- und Strafsteuern		101 517.35				1 382.25
400.40 Quellensteuern		178 495.50		230 000		167 940.10
400.50 Lotteriegewinn-, Liquidationsgewinn- und Kapitalabfindungssteuern		271 479.10		160 000		193 579.90
<i>Juristische Personen</i>						
401.00 Ordentliche Steuern Rechnungsjahr		1 244 239.65		1 520 000		1 370 994.80
401.10 Ordentliche Steuern Vorjahre		702 956.40		100 000		645 063.50
404.00 Handänderungssteuern		1 044 183.40		350 000		837 607.55
406.00 Hundesteuern		25 631.85		23 000		24 605.65
<b>920 Finanzausgleich</b>	<b>55 800.00</b>		<b>55 800</b>			
342.00 Steuerkraftabschöpfung	55 800.00		55 800			
<b>931 Anteil an kantonal erhobenen Steuern</b>		<b>641 879.30</b>		<b>199 100</b>		<b>658 099.45</b>
441.00 Grundstückgewinnsteuern		583 610.30		149 100		627 027.45
441.10 Steuerausfallentschädigung Etzelwerk		58 269.00		50 000		31 072.00
<b>932 Anteil an Wasserzinsen</b>		<b>1 588.75</b>		<b>1 000</b>		<b>1 191.20</b>
434.00 Wasserzins		1 588.75		1 000		1 191.20
<b>940 Kapitaldienst</b>	<b>793 562.09</b>	<b>793 562.91</b>	<b>810 300</b>	<b>810 300</b>	<b>786 201.26</b>	<b>786 201.01</b>
318.00 Bank-, Postkonto- und Depotgebühren usw.	7 584.14		10 000		8 595.01	
321.00 Kontokorrentzinsen	1 016.20		5 000		836.10	
321.10 Vergütungszinsen auf Steuerrückzahlungen	49 182.75		40 000		73 447.00	
322.00 Zinsen auf langfristigen Schulden	539 654.40		625 000		557 711.85	
323.00 Zinsen auf Darlehen Sonderrechnungen	6 356.60		6 800		6 418.30	
393.00 Interne Verrechnung Zins auf Verpflichtungen/ Vorschüssen	189 768.00		123 500		139 193.00	
420.00 Kontokorrentzinsen		7 148.56		10 000		16 991.06
421.00 Zinsen auf Festgeldern		22 004.70				
421.10 Verzugszinsen von Steuern		12 558.65		43 000		37 655.95
422.00 Zinsen auf Anlagen des Finanzvermögens		30 400.00		30 000		30 400.00
493.00 Interne Verrechnung Kapitalzinsen		721 451.00		727 300		701 154.00

**931.441.00**

1 Altrechtliche Grundstückgewinnsteuern Fr. 434 510.00

**940.421.10**

2 Tendenziell weniger Einnahmen, mitbegründet durch Wegfall des Ausgleichszinses bei den juristischen Personen

	Rechnung 2005		Voranschlag 2005		Rechnung 2004	
	Aufwand	Ertrag	Aufwand	Ertrag	Aufwand	Ertrag
<b>942 Liegenschaften des Finanzvermögens</b>	<b>17 788.30</b>		<b>20 750</b>		<b>17 627.45</b>	
<i>Nicht aufgeteilte Kosten</i>						
300.00 Entschädigungen, Tag- und Sitzungsgelder Liegenschaftenkommission	5 710.00		7 000		5 515.00	
303.00 Arbeitgeberbeitrag AHV, IV, EO, ALV, FAK			300			
317.00 Spesenentschädigungen	146.30		200		42.70	
318.00 Versicherungen, Telefon, Dienstleistungen	724.00		1 200		1 306.75	
319.00 Übriger Sachaufwand	130.00		50		50.00	
398.00 Interne Verrechnung Bauverwaltung und Werkpersonal	11 078.00		12 000		10 713.00	
<b>943 Hühbergwald</b>	<b>1 261.00</b>		<b>1 100</b>		<b>1 153.00</b>	
393.00 Interne Verrechnung Kapitalzinsen	1 261.00		1 100		1 153.00	
<b>945 Breitenhof (Anteil Finanzvermögen)</b>	<b>15 227.05</b>	<b>21 000.00</b>	<b>21 600</b>	<b>18 000</b>	<b>4 203.05</b>	
312.00 Wasser, Energie	715.70		1 000		185.50	
314.00 Unterhalt Gebäude und Umgebung	212.00		500		532.60	
318.00 Versicherungen, Gebühren	792.35		1 000		1 014.95	
393.00 Interne Verrechnung Kapitalzinsen	13 507.00		19 100		2 470.00	
423.00 Mietzins		21 000.00		18 000		
<b>946 Bürgerheim</b>	<b>36 018.00</b>	<b>44 226.00</b>	<b>32 200</b>	<b>44 000</b>	<b>32 937.00</b>	<b>44 226.00</b>
393.00 Interne Verrechnung Kapitalzinsen	36 018.00		32 200		32 937.00	
423.00 Miet-, Pacht- und Baurechtszinsen		44 226.00		44 000		44 226.00
<b>947 Ziegelwiese</b>	<b>5 403.00</b>	<b>1 100.00</b>	<b>5 800</b>	<b>1 100</b>	<b>4 941.00</b>	<b>1 100.00</b>
314.00 Unterhalt			1 000			
393.00 Interne Verrechnung Kapitalzinsen	5 403.00		4 800		4 941.00	
423.00 Pachtzins		1 100.00		1 100		1 100.00

	Rechnung 2005		Voranschlag 2005		Rechnung 2004	
	Aufwand	Ertrag	Aufwand	Ertrag	Aufwand	Ertrag
<b>948 Büelhof (Anteil «Dorfgeden»)</b>	<b>32 352.60</b>	<b>1 200.00</b>	<b>33 300</b>	<b>1 200</b>	<b>30 899.85</b>	<b>1 200.00</b>
312.00 Wasser, Energie	8 903.15		10 000		9 140.35	
314.00 Gebäudeunterhalt			1 000			
318.00 Versicherungen, ARA-Gebühren usw.	1 838.45		3 000		1 997.50	
393.00 Interne Verrechnung Kapitalzinsen	21 611.00		19 300		19 762.00	
423.00 Mietzins		1 200.00		1 200		1 200.00
<b>949 Bisigwis/ Suter</b>	<b>49 237.30</b>	<b>4 490.00</b>	<b>44 800</b>	<b>5 300</b>	<b>45 142.05</b>	<b>5 390.00</b>
312.00 Wasser, Energie			300			
314.00 Unterhalt Gebäude und Umgebung					69.75	
318.00 Versicherungen, ARA-Gebühren usw.	551.30		1 000		551.30	
393.00 Interne Verrechnung Kapitalzinsen	48 686.00		43 500		44 521.00	
423.00 Miet- und Pachtzins		4 490.00		5 300		5 390.00
<b>950 Dorfzentrum (Anteil Finanzvermögen)</b>	<b>67 637.00</b>		<b>60 400</b>		<b>61 851.00</b>	
393.00 Interne Verrechnung Kapitalzinsen	67 637.00		60 400		61 851.00	
<b>952 N3-Überdeckung (Anteil Finanzvermögen)</b>	<b>225 107.00</b>	<b>314 490.00</b>	<b>202 200</b>	<b>315 000</b>	<b>206 621.00</b>	<b>314 490.00</b>
316.00 Fuss- und Fahrwegrecht EVA	9 000.00		9 000		9 000.00	
393.00 Interne Verrechnung Kapitalzinsen	216 107.00		193 200		197 621.00	
423.00 Baurechtszins Unterbaurechtsparzelle		314 490.00		315 000		314 490.00

# Zusammenzug der Investitionsrechnung

	Rechnung 2005		Voranschlag 2005		Rechnung 2004	
	Ausgaben	Einnahmen	Ausgaben	Einnahmen	Ausgaben	Einnahmen
<b>Total Investitionsrechnung</b>	<b>2 196 880.00</b>	<b>2 081 406.05</b>	<b>2 316 000</b>	<b>1 196 000</b>	<b>2 029 374.40</b>	<b>2 221 228.55</b>
Netto-Investition	115 473.95			1 120 000		
Netto-Investitionsabnahme					191 854.15	
<b>1 Öffentliche Sicherheit</b>	<b>106 100.00</b>	<b>230 550.00</b>	<b>15 000</b>	<b>75 000</b>	<b>26 800.00</b>	<b>118 915.00</b>
Netto-Einnahmen	124 450.00		60 000		92 115.00	
<b>2 Bildung</b>	<b>19 850.00</b>		<b>75 000</b>		<b>94 637.05</b>	
Netto-Ausgaben		19 850.00		75 000		94 637.05
<b>3 Kultur und Freizeit</b>		<b>49 966.00</b>				
Netto-Einnahmen	49 966.00					
<b>6 Verkehr</b>	<b>1 124 058.45</b>	<b>9 591.00</b>	<b>1 105 000</b>		<b>850 144.85</b>	<b>4 887.00</b>
Netto-Ausgaben		1 114 467.45		1 105 000		845 257.85
<b>7 Umwelt, Raumordnung</b>	<b>946 871.55</b>	<b>1 791 299.05</b>	<b>1 121 000</b>	<b>1 121 000</b>	<b>1 057 792.50</b>	<b>2 097 426.55</b>
Netto-Einnahmen	844 427.50				1 039 634.05	

## Artengliederung der Investitionsrechnung

	Rechnung 2005		Voranschlag 2005		Rechnung 2004	
	Ausgaben	Einnahmen	Ausgaben	Einnahmen	Ausgaben	Einnahmen
<b>5 Ausgaben</b>	<b>2 196 880.00</b>		<b>2 316 000</b>		<b>2 029 374.40</b>	
<b>50 Sachgüter</b>	<b>1 574 793.40</b>		<b>1 707 000</b>		<b>1 762 252.75</b>	
501 Tiefbauten	1 554 943.40		1 632 000		1 667 615.70	
503 Grundstücke/Hochbauten	19 850.00		75 000		94 637.05	
<b>56 Eigene Beiträge</b>	<b>622 086.60</b>		<b>609 000</b>		<b>267 121.65</b>	
562 Gemeinden, Bezirke und Zweckverbände	515 986.60		594 000		240 321.65	
566 Private Haushalte	106 100.00		15 000		26 800.00	



	Rechnung 2005		Voranschlag 2005		Rechnung 2004	
	Ausgaben	Einnahmen	Ausgaben	Einnahmen	Ausgaben	Einnahmen
<b>6 Einnahmen</b>		<b>2 081 406.05</b>		<b>1 196 000</b>		<b>2 221 228.55</b>
<b>61 Nutzungsabgaben und Vorteilsentgelte</b>		<b>1 975 306.05</b>		<b>570 000</b>		<b>2 194 428.55</b>
610 Anschlussgebühren		1 796 419.45		420 000		2 009 570.00
611 Erschliessungsbeiträge		178 886.60		150 000		184 858.55
<b>65 Entnahmen</b>		<b>106 100.00</b>		<b>626 000</b>		<b>26 800.00</b>
650 Entnahmen aus Verpflichtungen		106 100.00		626 000		26 800.00

## Details der Investitionsrechnung

	Rechnung 2005		Voranschlag 2005		Rechnung 2004	
	Ausgaben	Einnahmen	Ausgaben	Einnahmen	Ausgaben	Einnahmen
<b>1 Öffentliche Sicherheit</b>	<b>106 100.00</b>	<b>230 550.00</b>	<b>15 000</b>	<b>75 000</b>	<b>26 800.00</b>	<b>118 915.00</b>
<b>160 Zivilschutz</b>	<b>106 100.00</b>	<b>230 550.00</b>	<b>15 000</b>	<b>75 000</b>	<b>26 800.00</b>	<b>118 915.00</b>
566.00 Investitionsbeiträge an Private	106 100.00		15 000		26 800.00	
611.02 Beteiligungsbeiträge für Schutzraumbauten				10 000		
611.03 Ersatzbeiträge für Schutzraumbauten		124 450.00		50 000		92 115.00
650.02 Entnahme aus Verpflichtungen für Investitionsrechnung (Beteiligungsbeiträge)				15 000		
650.03 Entnahme aus Verpflichtungen für Investitionsrechnung (Ersatzbeiträge)		106 100.00				26 800.00
<b>2 Bildung</b>	<b>19 850.00</b>		<b>75 000</b>		<b>94 637.05</b>	
<b>240 Schulliegenschaften und Anlagen</b>	<b>19 850.00</b>		<b>75 000</b>		<b>94 637.05</b>	
503.00 Schulliegenschaften und Anlagen, Kindergarten, Renovationen (inkl. MZH)	19 850.00		75 000		94 637.05	
<b>3 Kultur und Freizeit</b>		<b>49 966.00</b>				
<b>351 Kinderspielplätze</b>		<b>49 966.00</b>				
610.00 Abgeltungen Kinderspielplätze		49 966.00				
<b>6 Verkehr</b>	<b>1 124 058.45</b>	<b>9 591.00</b>	<b>1 105 000</b>		<b>850 144.85</b>	<b>4 887.00</b>
<b>620 Gemeinde- und Bezirksstrassen</b>	<b>1 124 058.45</b>		<b>1 105 000</b>		<b>850 144.85</b>	
501.00 Bau und Ausbau von Strassen, Wegen, Plätzen und Brücken sowie Radwegen	1 124 058.45		1 105 000		850 144.85	
<b>621 Parkplätze</b>		<b>9 591.00</b>				<b>4 887.00</b>
610.00 Parkplatzabgeltungen		9 591.00				4 887.00

	Rechnung 2005		Voranschlag 2005		Rechnung 2004	
	Ausgaben	Einnahmen	Ausgaben	Einnahmen	Ausgaben	Einnahmen
<b>7 Umwelt, Raumordnung</b>	<b>946 871.55</b>	<b>1 791 299.05</b>	<b>1 121 000</b>	<b>1 121 000</b>	<b>1 057 792.50</b>	<b>2 097 426.55</b>
<b>701 Wasserwerk</b>	<b>341 567.05</b>	<b>861 308.15</b>	<b>380 000</b>	<b>380 000</b>	<b>468 169.95</b>	<b>1 073 031.55</b>
501.00 Werkanlagen, Leitungsnetz, Pumpwerke, Reservoire, Steuerungsanlagen	341 567.05		380 000		468 169.95	
610.00 Wasseranschlussgebühren		840 894.40		220 000		1 038 252.15
611.00 Erschliessungsbeiträge		20 413.75		50 000		34 779.40
650.00 Entnahme aus Verpflichtungen Investitionsrechnung				110 000		
<b>710 Abwasserbeseitigung</b>	<b>605 304.50</b>	<b>929 990.90</b>	<b>741 000</b>	<b>741 000</b>	<b>589 622.55</b>	<b>1 024 395.00</b>
501.00 Werkanlagen, Kanalisationen, Kläranlagen, Meteorwasserleitungen	89 317.90		147 000		349 300.90	
562.00 Investitionsbeitrag ARA Untermarch	515 986.60		594 000		240 321.65	
610.00 Anschlussgebühren		895 968.05		200 000		966 430.85
611.00 Erschliessungsbeiträge		34 022.85		40 000		57 964.15
650.00 Entnahme aus Verpflichtungen Investitionsrechnung				501 000		

## Bestandesrechnung

	Buchwert 1. Januar 2005	Veränderungen 2005		Buchwert 31. Dezember 2005
		Zuwachs	Abgang	
<b>1 Aktiven</b>	<b>28 024 012.11</b>	<b>166 407 611.54</b>	<b>164 981 186.97</b>	<b>29 450 436.68</b>
<b>10 Finanzvermögen</b>	<b>20 240 065.81</b>	<b>162 386 713.84</b>	<b>158 814 096.32</b>	<b>23 812 683.33</b>
<b>100 Flüssige Mittel</b>	<b>4 088 405.18</b>	<b>67 763 280.58</b>	<b>66 442 491.72</b>	<b>5 409 194.04</b>
1000 Kassa	8 667.50	800 935.55	800 071.35	9 531.70
1001 Post	1 090 857.60	54 777 097.08	55 171 259.69	696 694.99
1002 Banken	2 988 880.08	2 809 197.15	1 095 109.88	4 702 967.35
1009 Durchlauf		9 376 050.80	9 376 050.80	
<b>101 Guthaben</b>	<b>3 859 244.53</b>	<b>92 957 994.56</b>	<b>91 604 072.00</b>	<b>5 213 167.09</b>
1011 Kontokorrente (ohne Banken)	7 390.70	61 005.55	60 421.85	7 974.40
1012 Steuerguthaben	2 439 969.38	35 106 708.25	33 933 097.66	3 613 579.97
1015 Übrige Debitoren	1 411 884.45	39 790 280.76	39 610 552.49	1 591 612.72
1016 Festgelder		18 000 000.00	18 000 000.00	
<b>102 Anlagen</b>	<b>12 094 587.10</b>	<b>1 169 703.60</b>	<b>569 703.60</b>	<b>12 694'587.10</b>
1021 Aktien und Anteilscheine	5 000.00			5 000.00
1022 Darlehen Seniorenzentrum Engelhof	1 000 000.00			1 000 000.00
1023 Liegenschaften des Finanzvermögens	11 089 587.10	1 169 703.60	569 703.60	11 689 587.10
<b>103 Transitorische Aktiven</b>	<b>197 829.00</b>	<b>495 735.10</b>	<b>197 829.00</b>	<b>495 735.10</b>
1030 Transitorische Aktiven	197 829.00	495 735.10	197 829.00	495 735.10
<b>11 Verwaltungsvermögen</b>	<b>7 783 946.30</b>	<b>4 020 897.70</b>	<b>6 167 090.65</b>	<b>5 637 753.35</b>
<b>114 Sachgüter</b>	<b>7 783 946.30</b>	<b>3 504 911.10</b>	<b>5 651 104.05</b>	<b>5 637 753.35</b>
1141 Tiefbauten	2 620 474.70	2 915 357.50	3 140 861.05	2 394 971.15
1143 Grundstücke / Hochbauten	5 163 471.60	589 553.60	2 510 243.00	3 242 782.20
<b>116 Investitionsbeiträge</b>		<b>515 986.60</b>	<b>515 986.60</b>	
1162 Gemeinden, Bezirke und Zweckverbände		515 986.60	515 986.60	

	Buchwert 1. Januar 2005	Veränderungen 2005		Buchwert 31. Dezember 2005
		Zuwachs	Abgang	
<b>2 Passiven</b>	<b>28 024 012.11</b>	<b>114 787 110.83</b>	<b>113 360 686.26</b>	<b>29 450 436.68</b>
<b>20 Fremdkapital</b>	<b>20 042 706.46</b>	<b>112 973 715.66</b>	<b>113 254 269.91</b>	<b>19 762 152.21</b>
<b>200 Laufende Verpflichtungen</b>	<b>2 775 846.25</b>	<b>100 639 075.71</b>	<b>100 545 226.80</b>	<b>2 869 695.16</b>
2000 Kreditoren	2 680 916.50	45 227 452.41	45 108 924.35	2 799 444.56
2001 Depotgelder	67 176.55		4 755.65	62 420.90
2006 Kontokorrente (ohne Banken)	27 753.20	55 411 623.30	55 431 546.80	7 829.70
<b>201 Kurzfristige Schulden</b>	<b>9 833.38</b>	<b>9 847 850.25</b>	<b>9 857 683.63</b>	
2010 Banken	9 833.38	9 847 850.25	9 857 683.63	
<b>202 Mittel- und langfristige Schulden</b>	<b>14 413 000.00</b>		<b>164 000.00</b>	<b>14 249 000.00</b>
2021 Darlehen	14 413 000.00		164 000.00	14 249 000.00
<b>203 Verpflichtungen für Sonderrechnungen</b>	<b>166 245.85</b>	<b>6 537.55</b>	<b>9 578.50</b>	<b>163 204.90</b>
2035 Zuwendungen, Legate	157 745.40	6 015.85	9 578.50	154 182.75
2039 Übrige Sonderrechnungen	8 500.45	521.70		9 022.15
<b>205 Transitorische Passiven</b>	<b>2 677 780.98</b>	<b>2 480 252.15</b>	<b>2 677 780.98</b>	<b>2 480 252.15</b>
2050 Transitorische Passiven	2 677 780.98	2 480 252.15	2 677 780.98	2 480 252.15
<b>22 Spezialfinanzierungen</b>	<b>4 744 199.15</b>	<b>1 235 674.24</b>	<b>106 416.35</b>	<b>5 873 457.04</b>
<b>228 Verpflichtungen für Spezialfinanzierungen</b>	<b>4 744 199.15</b>	<b>1 235 674.24</b>	<b>106 416.35</b>	<b>5 873 457.04</b>
<i>2280 Laufende Rechnung</i>	<i>1 174 552.18</i>	<i>205 003.74</i>		<i>1 379 555.92</i>
2280.01 Verpflichtungen für Schadenwehr	344 767.05	128 404.35		473 171.40
2280.04 Verpflichtungen für Wasserversorgung	291 645.45	16 365.53		308 010.98
2280.05 Verpflichtungen für Abwasserbeseitigung	364 528.25	43 441.36		407 969.61
2280.06 Verpflichtungen für Abfallbeseitigung	173 611.43	16 792.50		190 403.93
<i>2281 Investitionsrechnung</i>	<i>3 569 646.97</i>	<i>1 030 670.50</i>	<i>106 416.35</i>	<i>4 493 901.12</i>
2281.03 Verpflichtungen für Schutzraumabgeltung (Ersatzbeiträge)	650 118.22	124 450.00	106 416.35	668 151.87
2281.04 Verpflichtungen für Wasserversorgung	1 004 861.60	519 741.10		1 524 602.70
2281.05 Verpflichtungen für Abwasserbeseitigung	1 858 765.55	324 686.40		2 183 451.95
2281.08 Verpflichtungen für Parkplätze	8 330.80	9 924.00		18 254.80
2281.09 Verpflichtungen für Kinderspielplätze	47 570.80	51 869.00		99 439.80
<b>23 Eigenkapital</b>	<b>3 237 106.50</b>	<b>577 720.93</b>		<b>3 814 827.43</b>
<b>239 Eigenkapital</b>	<b>3 237 106.50</b>	<b>577 720.93</b>		<b>3 814 827.43</b>
2390 Eigenkapital	3 237 106.50	577 720.93		3 814 827.43

## Bilanzveränderungen im Jahre 2005

Versicherungswert	Konto	Buchwert 1. Jan. 2005	Aktivierungen 2005	Passivierungen 2005	Abschreibungen 2005	Buchwert 31. Dez. 2005	
	<b>1023</b>	<b>Liegenschaften des Finanzvermögens</b>	<b>11 089 587.10</b>	<b>1 169 703.60</b>	<b>569 703.60</b>	<b>0.00</b>	<b>11 689 587.10</b>
821 430.00	1023.01	Breitenhof	75 000.00	1 169 703.60	569 703.60		675 000.00
	1023.02	Bürgerheimareal	1 000 001.00				1 000 001.00
	1023.04	Ziegelwiese	150 000.00				150 000.00
	1023.05	Höhbergwald	35 000.00				35 000.00
2 085 154.00	1023.06	Büelhof	600 000.00				600 000.00
280 000.00	1023.07	Bisigwies / Suter	1 351 721.00				1 351 721.00
3 441 355.00	1023.08	Dorfzentrum	1 877 865.10				1 877 865.10
	1023.10	Baurechtsparzelle N3-Überdeckung	6 000 000.00				6 000 000.00
	<b>1141</b>	<b>Tiefbauten</b>	<b>2 620 474.70</b>	<b>2 915 357.50</b>	<b>1 791 299.05</b>	<b>1 349 562.00</b>	<b>2 394 971.15</b>
	1141.00	Strassen	1 948 298.00	1 124 058.45		1 245 788.00	1 826 568.45
	1141.30	Wasserreservoirs und -leitungen	570 118.55	861 308.15	861 308.15	95 609.00	474 509.55
	1141.60	Abwasserleitungen	0.00	929 990.90	929 990.90		0.00
	1141.96	Friedhof-Sanierung Süd	102 058.15			8 165.00	93 893.15
	<b>1143</b>	<b>Grundstücke / Hochbauten</b>	<b>5 163 471.60</b>	<b>589 553.60</b>	<b>0.00</b>	<b>2 510 243.00</b>	<b>3 242 782.20</b>
11 794 464.00	1143.02	Schulhaus Burggasse	317 590.85	19 850.00		26 995.00	310 445.85
	1143.09	Schulraumbeschaffung	252 493.75			20 200.00	232 293.75
	1143.12	Fassadensanierung Burggasse	422 306.50			33 785.00	388 521.50
10 667 932.00	1143.05	Mehrzweckhalle – ohne Feuerwehr	2 749 573.85			2 219 966.00	529 607.85
	1143.06	Mehrzweckhalle – Anteil Feuerwehr	840 974.00			67 278.00	773 696.00
393 859.00	1143.21	Seebad	110 728.55			8 858.00	101 870.55
2 492 016.00	1143.28	Dorfzentrum	90 936.40			7 275.00	83 661.40
Deckungszusage	1143.32	Breitenhof – Anteil Verwaltungsvermögen	378 867.70	569 703.60		125 886.00	822 685.30

Zinssatz	Konto		Buchwert 1. Jan. 2005	Veränderungen		Buchwert 31. Dez. 2005
				Zuwachs	Abgang	
	<b>202</b>	<b>Mittel- und langfristige Schulden</b>	<b>14 413 000.00</b>	<b>0.00</b>	<b>164 000.00</b>	<b>14 249 000.00</b>
	<b>2021</b>	<b>Darlehen</b>	<b>14 413 000.00</b>	<b>0.00</b>	<b>164 000.00</b>	<b>14 249 000.00</b>
	2021.01	Banken	0.00			0.00
4.00%	2021.70	Versicherungen	5 000 000.00			5 000 000.00
2.25–4.50%	2021.80	Private / Firmen / Organisationen	9 413 000.00		164 000.00	9 249 000.00

## Verpflichtungskredite

Bewilligungs- jahr	Konto		Beschlossene Verpflichtungs- kredite	Davon bereits beansprucht bzw. ausbezahlt bis 31. Dez. 2005	Noch bestehende Verpflichtungs- kredite per 1. Jan. 2006	Voraussichtliche Fälligkeiten 2006 gem. Budget 2006 Investitionsrechn.	Restliche Verpflichtungs- kredite per 1. Jan. 2007
	<b>102</b>	<b>Anlagen</b>	<b>1 485 000.00</b>	<b>1 531 516.30</b>	<b>70 000.00</b>	<b>0.00</b>	<b>70 000.00</b>
1995	1023.07	Sanierung Wohnhaus Bisigwies	70 000.00	0.00	70 000.00	0.00	70 000.00
* 2002	1023.01	Renovation Haus «Breitenhof» **	1 415 000.00	1 531 516.30	0.00	0.00	0.00
	<b>114</b>	<b>Sachgüter</b>	<b>7 247 300.00</b>	<b>2 759 057.60</b>	<b>4 488 242.40</b>	<b>1 902 000.00</b>	<b>2 586 242.40</b>
	<b>1141</b>	<b>Tiefbauten</b>	<b>7 247 300.00</b>	<b>2 759 057.60</b>	<b>4 488 242.40</b>	<b>1 902 000.00</b>	<b>2 586 242.40</b>
1995	1141.16	Gemeindestrassen: Rahmenkredit 1996–1998	287 000.00	182 420.00	104 580.00	0.00	104 580.00
1999	1141.24	Ausbau der Brügglistrasse	980 000.00	43 788.90	936 211.10	600 000.00	336 211.10
1999		Wasserversorgungsanlagen: 1. Etappe Erschliessungsplan	1 115 000.00	1 026 324.45	88 675.55	0.00	88 675.55
2004	1162.01	Ausbau der Abwasserreinigungsanlage Untermarch	1 750 000.00	836 308.25	913 691.75	782 000.00	131 691.75
2004	1141.20	Verkehrsverbindung Spreitenbach	3 115 300.00	670 216.00	2 445 084.00	520 000.00	1 925 084.00

\* Projekt abgeschlossen

\*\* Beitrag Denkmalpflege von ca. Fr. 125 000.00 noch ausstehend.



### Sonderrechnungen (Fondsausweis)

	Konto	Bezeichnung	Buchwert 1. Jan. 2005	Zuwachs		Abgang	Buchwert 31. Dez. 2005
				Zinsen	Sonstiger Zuwachs		
			<b>166 245.85</b>	<b>6 356.60</b>	<b>180.95</b>	<b>9 578.50</b>	<b>163 204.90</b>
	2035.03	Pia-Zuppiger-Fonds	157 745.40	6 015.85		9 578.50	154 182.75
	2039.02	Adventskonto Altendorf	4 696.65	187.85			4 884.50
	2039.03	Aktionskonto Umwelt	3 803.80	152.90	180.95		4 137.65

# Bauabrechnung Breitenhof

## Bericht des Gemeinderates

Grundlage dieser Bauabrechnung bildet das am 9. Februar 2003 genehmigte Sachgeschäft «Renovation des Hauses Breitenhof» und der darin enthaltene Bruttokredit über 1,59 Mio. Franken. Diese Summe erhöht sich um die zwischen März 2003 und Juni 2005 aufgelaufene Teuerung im Umfang von rund Fr. 29 000.–. Zugesprochen wurde ein Beitrag vom Amt für Kulturpflege des Kantons Schwyz von Fr. 125 000.–. Das Geschenk der Firma Polatech von Fr. 50 000.– kann dem Wunsch des Spenders entsprechend bei diesem Bauvorhaben für museale/kulturelle Zwecke eingesetzt werden. Nach Abzug des Beitrages vom Kanton und des Geschenks der Firma Polatech bleibt ein Nettokredit von Fr. 1 444 000.–.

Der Gemeinderat ist der Ansicht, dass das Haus Breitenhof erfolgreich renoviert werden konnte. Die öffentlich genutzten Räume im Hochparterre sowie im Untergeschoss eignen sich hervorragend für Ausstellungen, Empfänge, Vorträge, Lesungen sowie als Sitzungszimmer oder für Seminare. In der Wohnung, über die beiden oberen Geschosse, wurden die bestehenden Raumstrukturen im Wesentlichen übernommen, jedoch mit zeitgemäßem Komfort ausgestattet. Der Platz auf der Nordseite wurde neu offen gestaltet, damit die Hauptfassade des Gebäudes ersichtlich wird. Für die Stimmbürgerinnen und Stimmbürger aus Altendorf sowie für die weitere Öffentlichkeit wurde am Sonntag, 26. Juni 2005, ein Tag der offenen Tür durchgeführt. Der Besucheraufmarsch hat gezeigt, dass auch dies ein absolutes Bedürfnis gewesen ist.

Gesamthaft betrachtet konnte das bewilligte Sachgeschäft «Renovation des Hauses Breitenhof» im Rahmen des bewilligten Kredites realisiert werden. Dies ist bei den Überraschungen, die teilweise trotz vorgängigen gut gemachten Abklärungen zum Vorschein kamen, keine Selbstverständlichkeit. Es ist dem Gemeinderat ein Anliegen, allen an der Projektabwicklung Beteiligten und insbesondere allen Nachbarn den herzlichsten Dank auszusprechen.

## Gemeinderat Altendorf

## Bauabrechnung

### 1. Bewilligte Mittel

#### 1.1 Mit Abstimmungsbeschluss vom 9. Februar 2003 bewilligter Kredit

Totale Baukosten	Fr. 1 590 000.–
------------------	-----------------

#### 1.2 Berechnung Teuerung

Bewilligter Kredit		
Index ZH Wohnbaukosten März 2003	102.8	Fr. 1 590 000.–
Bewilligter Kredit teuerungsbereinigt		
Index ZH Wohnbaukosten Juni 2005	104.7	Fr. 1 619 000.–

#### 1.3 Bewilligter Nettokredit Gemeinde

Bewilligter Kredit teuerungsbereinigt	Fr. 1 619 000.–
Beitrag Denkmalpflege	Fr. 125 000.–
Geschenk Firma Polatech	Fr. 50 000.–
<b>Bewilligter Nettokredit teuerungsbereinigt</b>	<b>Fr. 1 444 000.–</b>

### 2. Zusammenstellung Kosten

#### 2.1 Kosten Renovation

– Bauvorbereitungen, Räumungen und Abbrüche	Fr. 78 908.25	
– Gebäudekosten	Fr. 1 333 350.85	
– Erschliessungen, Umgebung	Fr. 139 555.15	
– Dokumentationen, Aufrichte, Bauversicherungen, Ausstattung	Fr. 23 702.05	<b>Fr. 1 581 516.30</b>

### 3. Finanzierung

3.1 Gesamtkosten Renovation	Fr. 1 581 516.30
3.2 Beitrag Denkmalpflege	Fr. 125 000.00
3.3 Geschenk Firma Polatech	Fr. 50 000.00
<b>3.4 Nettokosten zulasten Gemeinde</b>	<b>Fr. 1 406 516.30</b>

Die Gesamtkosten von Fr. 1 406 516.30 werden aufgeteilt. Fr. 600 000.– werden dem Finanzvermögen und Fr. 806 516.30 dem Verwaltungsvermögen zugewiesen.

### 4. Vergleich bewilligte Kredite/ Kosten

4.1 Bewilligter Nettokredit teuerungsbereinigt	Fr. 1 444 000.00
4.2 Nettokosten zulasten der Gemeinde	Fr. 1 406 516.30

## Anträge zu den Traktanden, die nicht der Urnenabstimmung unterliegen

### Traktandum 1

#### Genehmigung von Nachkrediten zulasten der Rechnung 2005

##### Antrag

des Gemeinderates und der Rechnungsprüfungskommission

Zulasten der Rechnung 2005 werden folgende Nachkredite genehmigt:

##### Laufende Rechnung

##### Schulliegenschaften und Anlagen

###### Konto 240.332.00

###### Zusätzliche Abschreibung

Zusätzliche Abschreibung aus  
Rechnungsergebnis 2005

– Mehrzweckhalle – ohne Feuerwehr Fr. 2 000 000.00

##### Gemeindestrassen

###### Konto 620.332.00

###### Zusätzliche Abschreibung

Zusätzliche Abschreibung aus  
Rechnungsergebnis 2005

– diverse abgeschlossene  
Strassenprojekte Fr. 1 000 000.00

##### Wasserwerk

###### Konto 701.332.00

###### Zusätzliche Abschreibung

Zusätzliche Abschreibung aus  
Spezialfinanzierungsergebnis 2005

– Wasserreservoirs und -leitungen Fr. 50 000.00

### Traktandum 2

#### Genehmigung der Gemeinderechnung und deren Zweigverwaltungen pro 2005

##### Antrag

der Rechnungsprüfungskommission

Die Rechnungsprüfungskommission hat die auf den 31. Dezember 2005 abgeschlossene Rechnung sowie die Bauabrechnung Breitenhof geprüft und festgestellt, dass

- die Rechnung mit der Buchhaltung übereinstimmt,
- die Buchhaltung ordnungsgemäss geführt ist und
- die gesetzlichen Bestimmungen eingehalten sind.

Aufgrund der Prüfungsergebnisse beantragt die Rechnungsprüfungskommission der Gemeindeversammlung, die vorliegende Verwaltungsrechnung für das Jahr 2005, die Bauabrechnung Breitenhof und die beantragten Nachkredite (zusätzliche Abschreibungen) zu genehmigen. Die übrigen Mehraufwendungen gegenüber dem Voranschlag 2005 werden ebenfalls als Nachkredite bewilligt.

Altendorf, 20. März 2006

##### Rechnungsprüfungskommission

Fridolin Michel, Präsident  
Elsbeth Anderegg Marty, Vizepräsidentin  
Cäcilia Keller-Deuber, Aktuarin  
Marcel Feusi  
Roland Jost

Aus Datenschutzgründen wurden die Seiten mit Anträgen zur  
Beschlussfassung über die Erteilung des Gemeindebürgerrechts  
aus der Broschüre entfernt.

Aus Datenschutzgründen wurden die Seiten mit Anträgen zur  
Beschlussfassung über die Erteilung des Gemeindebürgerrechts  
aus der Broschüre entfernt.

Aus Datenschutzgründen wurden die Seiten mit Anträgen zur  
Beschlussfassung über die Erteilung des Gemeindebürgerrechts  
aus der Broschüre entfernt.

# Antrag zum Traktandum, das der Urnenabstimmung unterliegt

## Traktandum 6

### Beschlussfassung über die Krediterteilung für die Erweiterung der Schulanlage Burggasse

#### BERICHT

Durch die Budgetgenehmigung anlässlich der ordentlichen Gemeindeversammlung vom 28. November 2003 wurde ein Projektierungskredit von Fr. 150 000.– für die Erweiterung der Schulanlage Burggasse bewilligt.

Aufgrund der starken Bautätigkeit und der damit verbundenen Entwicklung der Gemeinde hat der Gemeinderat eine Arbeitsgruppe, bestehend aus Mitgliedern der Liegenschaftskommission, des Schulrates und der Schulleitung, beauftragt, die kurz- und mittelfristigen Bedürfnisse in Bezug auf die Infrastruktur der Schulanlagen zu untersuchen. Der am 12. November 2004 dem Gemeinderat abgegebene Bericht führte zu folgenden Kernaussagen:

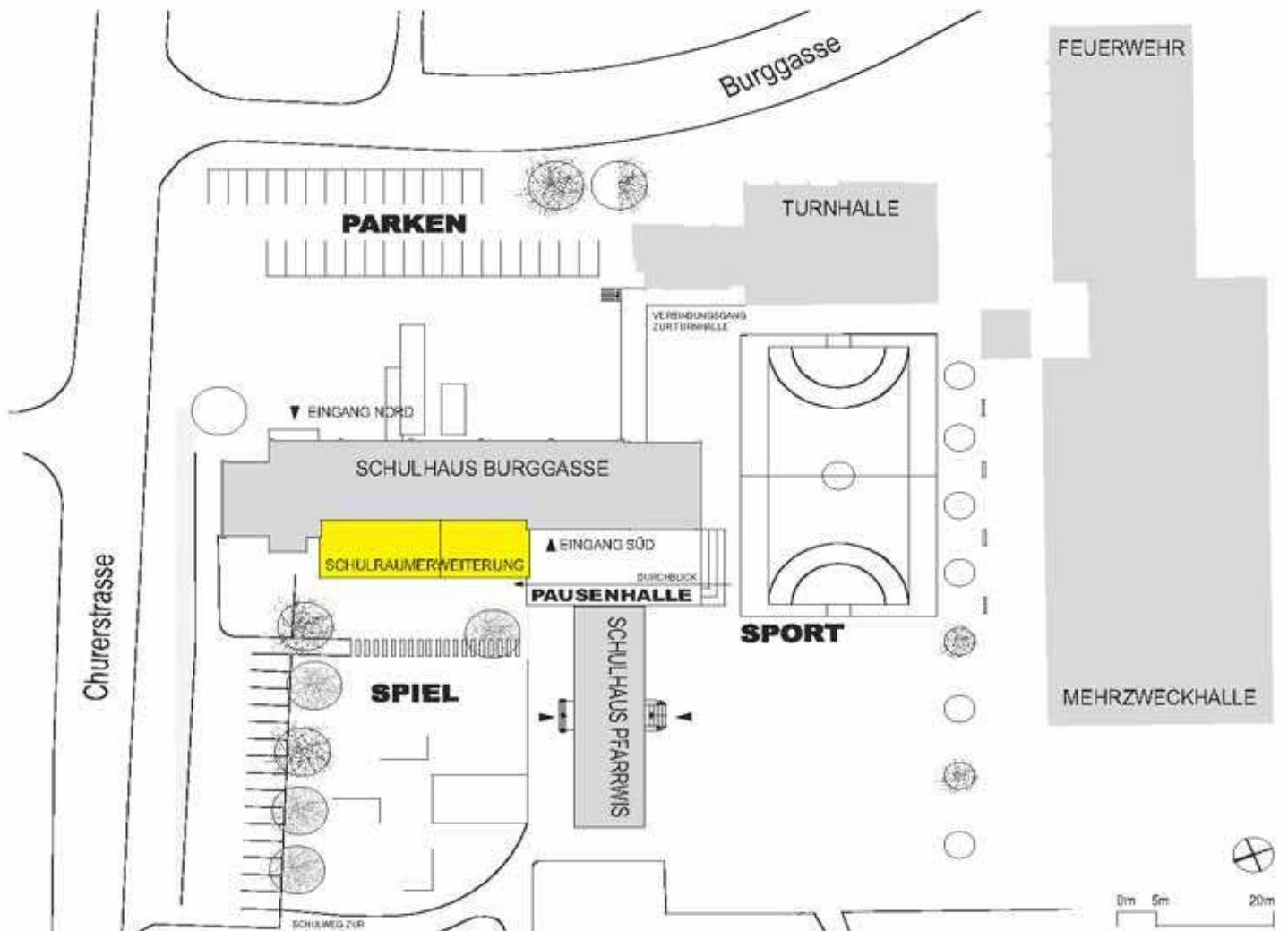
1. Rein zahlenmässig betrachtet, genügt die vorhandene Anzahl an Klassenzimmern bei aktuellem Bevölkerungswachstum kurz- und eventuell auch mittelfristig.
2. Aufgrund mangelnder Reserve kann das Raumbedürfnis bei unvorhersehbaren Spitzenzahlen aber nicht abgedeckt werden.
3. Bereits heute und mit den aktuellen Unterrichtsstrukturen bestehen Mängel im Raumangebot. Die kantonalen Richtlinien werden teilweise nicht erfüllt. Es fehlen Gruppenräume, und die Räume für das textile Gestalten sind ungenügend.
4. Will man den zukünftigen Anforderungen der modernen Schulmodelle und des projektbezogenen Unterrichts gerecht werden, ist dies nur noch mit zusätzlichen Räumen möglich.

Aufgrund dieser Erkenntnisse hat der Gemeinderat am 23.05.2005 drei qualifizierte Architekturbüros zur Ausarbeitung von Vorschlägen für eine zweckorientierte Schulraumerweiterung im Rahmen eines Studienwettbewerbs nach SIA-Ordnung 142 eingeladen. Die Arbeiten wurden durch ein Beurteilungsgremium unter Mitwirkung des Schulrates und der Schulleitung analysiert und bewertet. Das vom Büro BSS Architekten Schwyz erarbeitete Projekt vermochte sowohl funktional, wirtschaftlich als auch gestalterisch am besten zu überzeugen.

Durch die Raumerweiterung kann jede Klasse 4fach geführt werden, was aufgrund der sich abzeichnenden mittelfristigen Schülerzahlentwicklung zu optimalen Klassengrössen führt. Mit der geplanten Schulraumerweiterung können moderne Unterrichtsformen gewährleistet werden. Die Gruppenräume ermöglichen projektbezogene Arbeiten. Damit würden Bilder von Schülern, welche in den Gängen am Boden kauern Gruppenaufgaben erledigen, endgültig der Vergangenheit angehören. Die Räume für das Textile Gestalten sind neu in der Schulanlage integriert und entsprechen den geforderten Normen. Die Integration einer allfälligen Tagesstruktur ist mit geringfügigen Anpassungen jederzeit möglich. Die vorgelegte Lösung wertet die bestehende Schulanlage erheblich auf und deckt die vorhandenen und zukünftigen Bedürfnisse optimal ab.

Am 3. Januar 2006 wurde das Bauvorhaben beim Amt für Volksschulen zur Vorprüfung eingereicht. Mit Schreiben vom 7. März 2006 sicherte das Erziehungsdepartement der Gemeinde Altendorf einen provisorischen Kantonsbeitrag in der Höhe von 20% der subventionsberechtigten Kosten zu.





## BERICHT DES ARCHITEKTEN

### Ausgangslage

Um einen modernen Unterricht zu ermöglichen, soll die bestehende Primarschulanlage Altendorf um zusätzliche Räume erweitert werden. Die beiden Schulhäuser Pfarrwis und Burggasse befinden sich an zentraler Lage im Dorfkern und sind über zahlreiche Wegverbindungen offen in die Struktur des Ortes verwebt.

Die zwei orthogonal angeordneten Schulbaukörper bilden, ergänzt durch die Turnhalle, den Schulcampus mit drei differenziert genutzten Aussenbereichen: der Eingangs- und Parkplatz im Osten, der Hartplatz mit Sportfeld im Süden sowie die im Winkel zwischen den beiden Schulhäusern aufgespannte Spielwiese. Diese soll zukünftig durch die an dieser Stelle an den Bestand anschliessende Schulraumerweiterung räumlich begrenzt werden.

### Fassade und Erscheinungsbild

Volumen und Materialisierung der Erweiterung orientieren sich an den bestehenden Bauten. Der Schulhausriegel der 70er-Jahre, der durch mehrere Erweiterungen seine gegliederte Volumetrie erhielt, zeigt sich mit zwei Gesichtern: die horizontal gerichtete Rasterfassade wechselt sich mit geschlossenen Teilen ab. Diese der Bauweise des alten Schulhauses entsprechende Fassade wird im kompakten Volumen der Erweiterung aufgegriffen und weitergeführt. Alt und Neu treten in einen Dialog.

### Innenraum

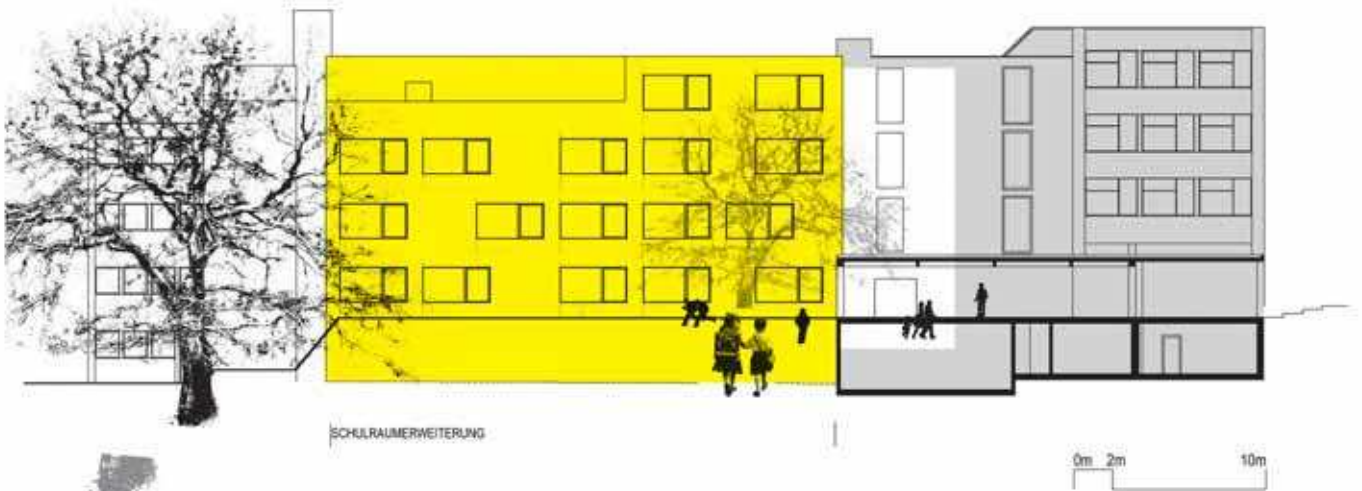
Sämtliche neuen Räume befinden sich im Erweiterungsbau. Anpassungen im Bestand sind nur in geringem Umfang vorgesehen. Um einen zukunftsgerichteten Betrieb der Schule zu gewährleisten, ist im Erdgeschoss ein Mehrzweckraum platziert, der bei Bedarf auch für zukünftige Tagesstrukturen genutzt werden kann. Zur Erzielung einer flexiblen Nutzung des gesamten Schulbaus weist die Erweiterung Räume unterschiedlicher Grösse und Nutzung auf, wodurch ein Unterricht für leistungs- und neigungsbestimmte Gruppen ermöglicht wird.



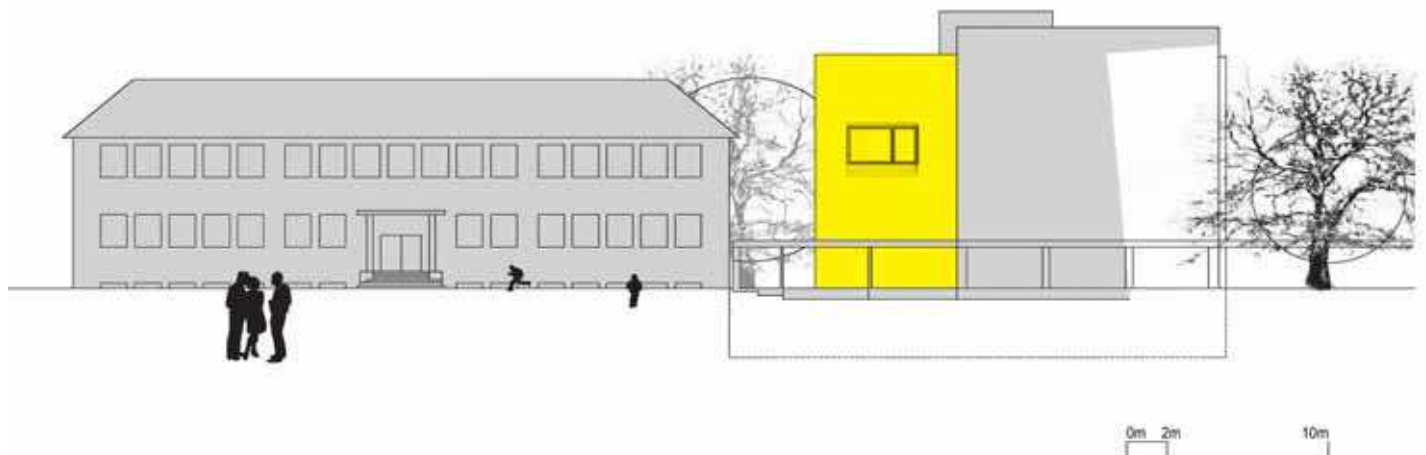
Wer das Schulhaus betritt, findet sich in der langgestreckten Erschliessungsstrasse, die sich auf allen Geschossen wiederholt und das geschützte Zentrum des Unterrichtsgebäudes bildet: ein konzentrierter Raum, der durch seine Lage vielfältig nutzbar und damit lebendig wird. Entlang der Achse sind die Zimmer so angeordnet, dass sie den Raum dynamisch fassen und dabei eine optimale Organisation im Schulbetrieb ohne lange Wege ermöglichen. Jeweils vor den Gruppenräumen weitet der Korridor sich zu einer Vorzone aus, die sich über eine kleine Galerie ins Obergeschoss öffnet und über einen versetzt dazu angeordneten Lichthof mit dem unteren Geschoss verbindet. Durch die Erweiterung erfährt die traditionelle Korridorschule in ihrer inneren Struktur reiche Sichtbezüge und Lichteinfälle.



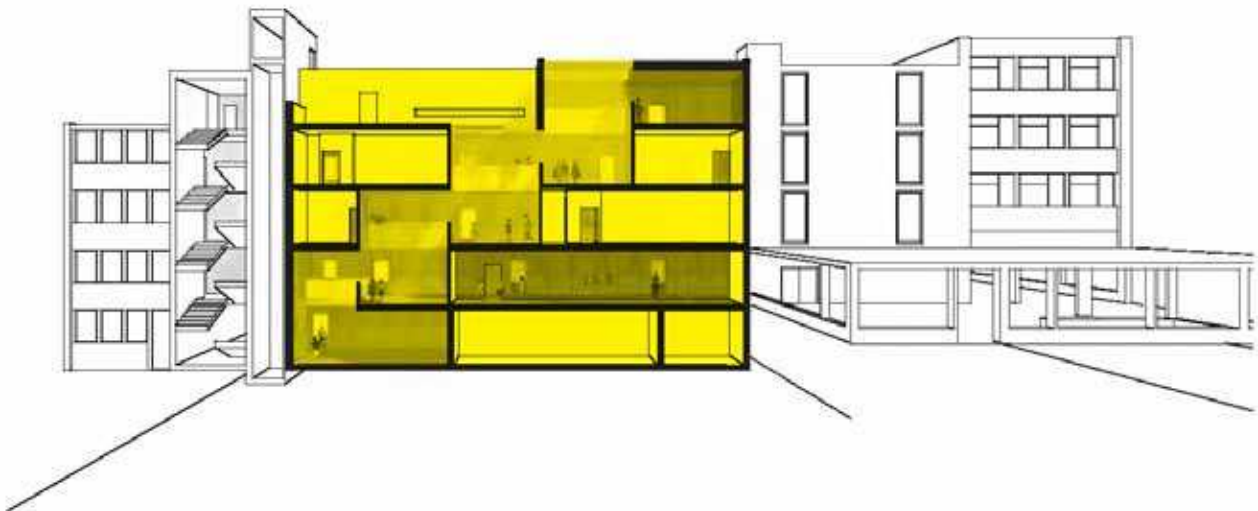
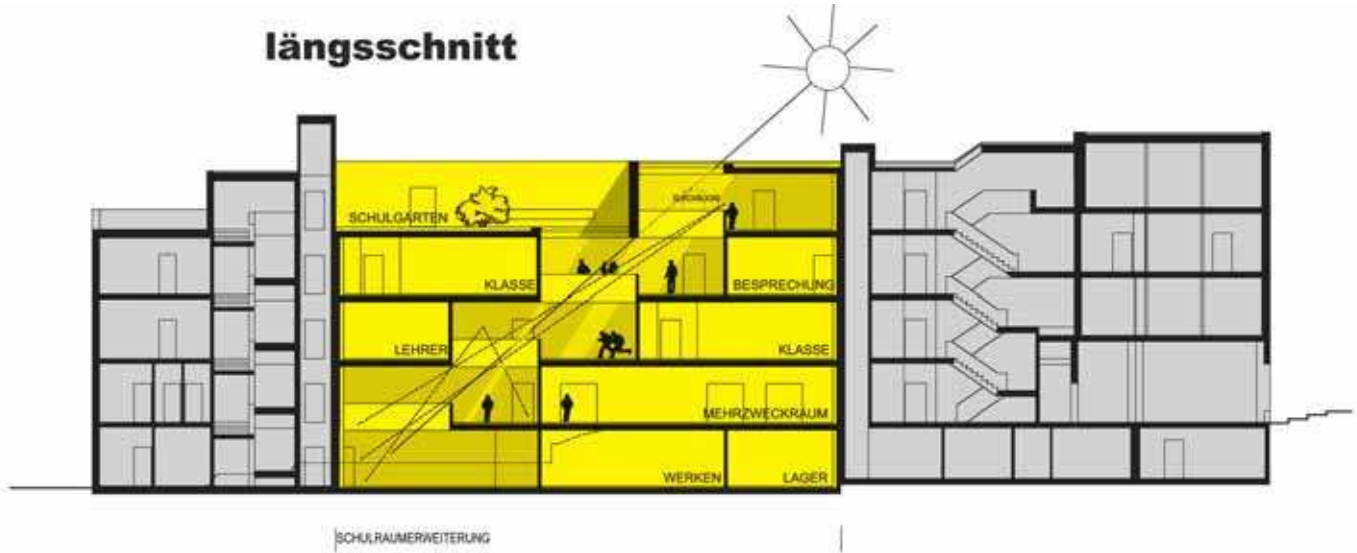
### westfassade



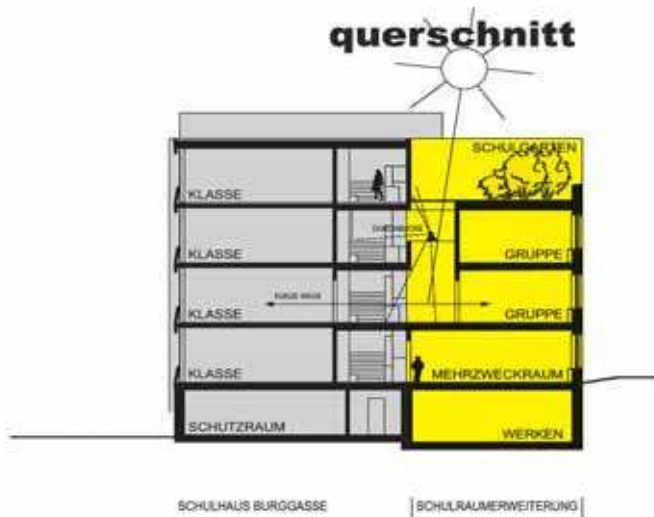
### südfassade



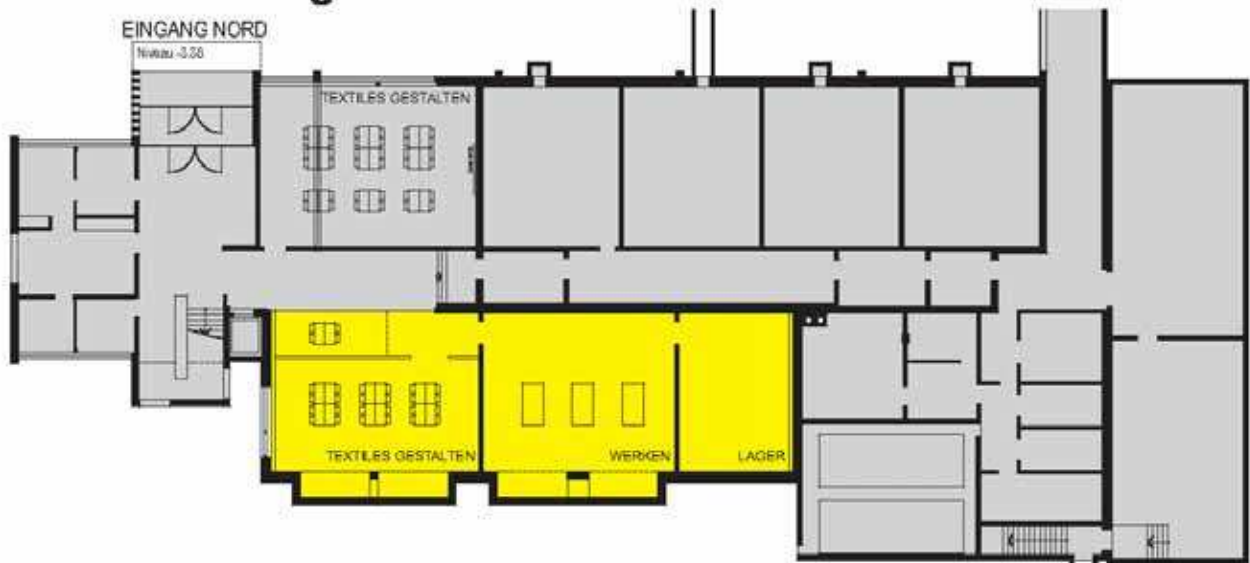
# längsschnitt



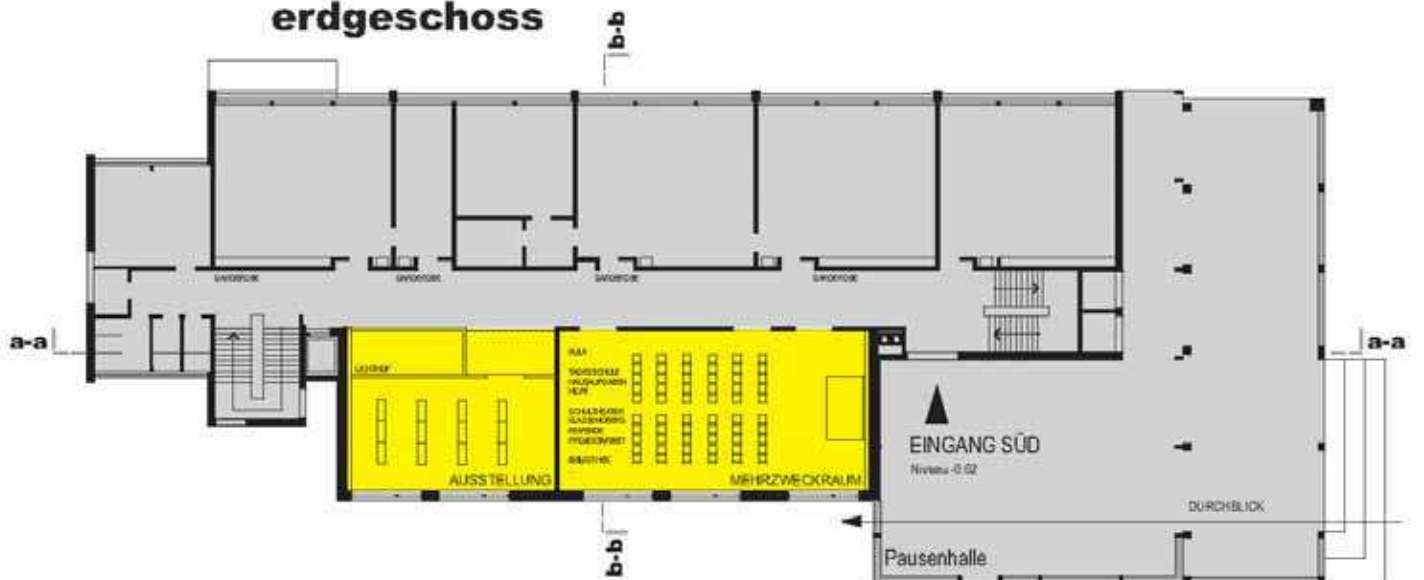
# querschnitt



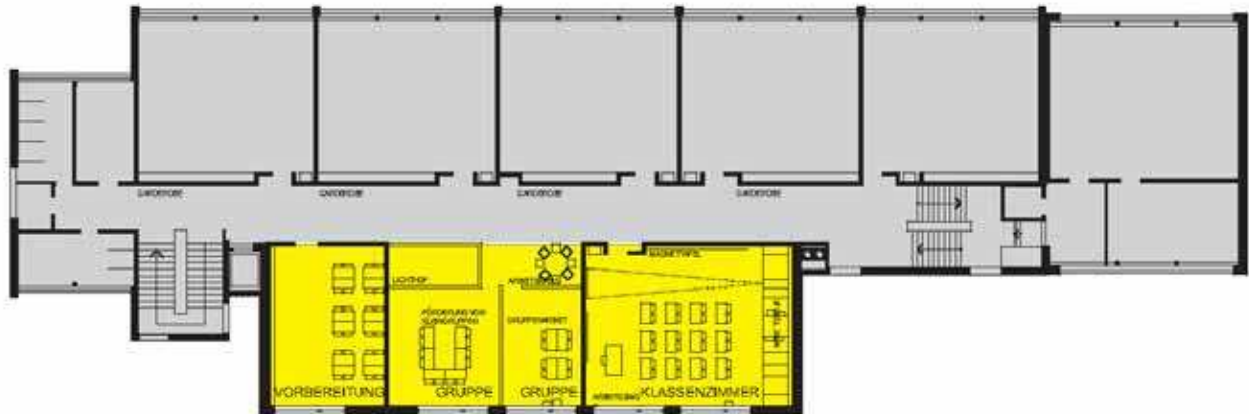
### untergeschoss



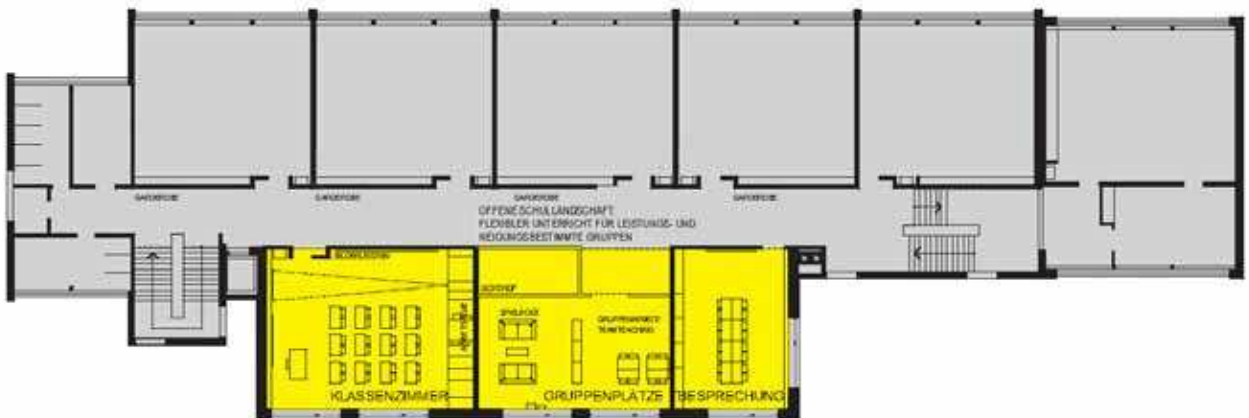
### erdgeschoss



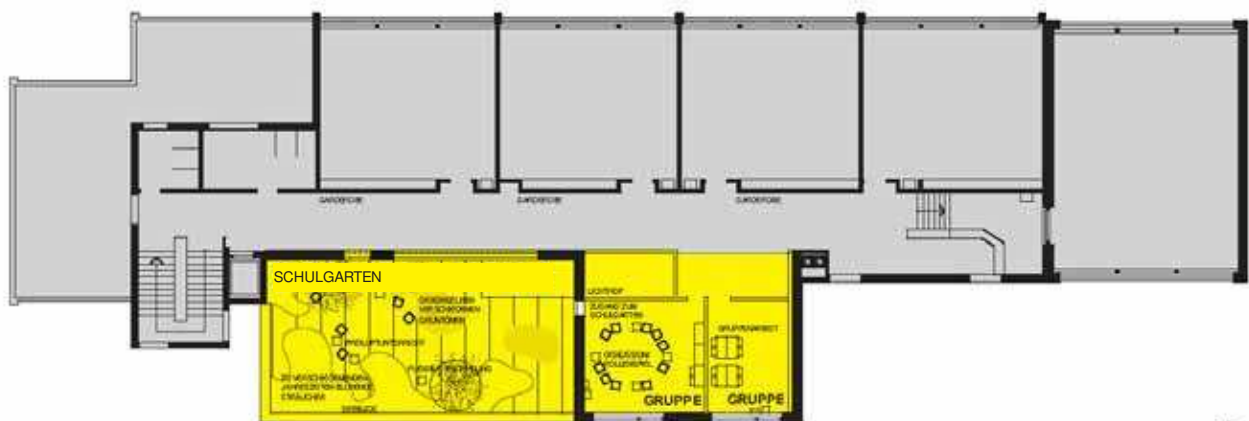
## 1. obergeschoss



## 2. obergeschoss



## 3. obergeschoss



**KOSTENVORANSCHLAG**

1. Vorbereitungsarbeiten	Fr. 180 000.–
2. Gebäude (3 723 m <sup>3</sup> x Fr. 500.–)	Fr. 1 861 500.–
3. Betriebseinrichtung	Fr. 273 000.–
4. Umgebung	Fr. 55 000.–
5. Baunebenkosten (8% von BKP 2)	Fr. 148 920.–
9. Ausstattung	Fr. 160 000.–
Reserve/ Unvorhergesehenes/ Anpassungen best. Gebäude	Fr. 121 580.–

**Total Kosten nach BKP** **Fr. 2 800 000.–**

Provisorischer Kantonsbeitrag Fr. 530 000.–

**Durch die Gemeinde  
zu deckende Kosten** **Fr. 2 270 000.–**

**ANTRAG**

Die Gemeindeversammlung beschliesst:

1. Der Erweiterung der bestehenden Schulanlage Burggasse gemäss vorliegendem Projekt wird zugestimmt.
2. Der erforderliche Kredit von Fr. 2 800 000.– wird bewilligt.
3. Die Finanzierung und Amortisation erfolgen gemäss Finanzhaushaltsgesetz.
4. Der Gemeinderat wird mit dem Vollzug beauftragt.

Notizen: